

# MTA

## *journal*

Business & News from Automotive World

POR/ESP

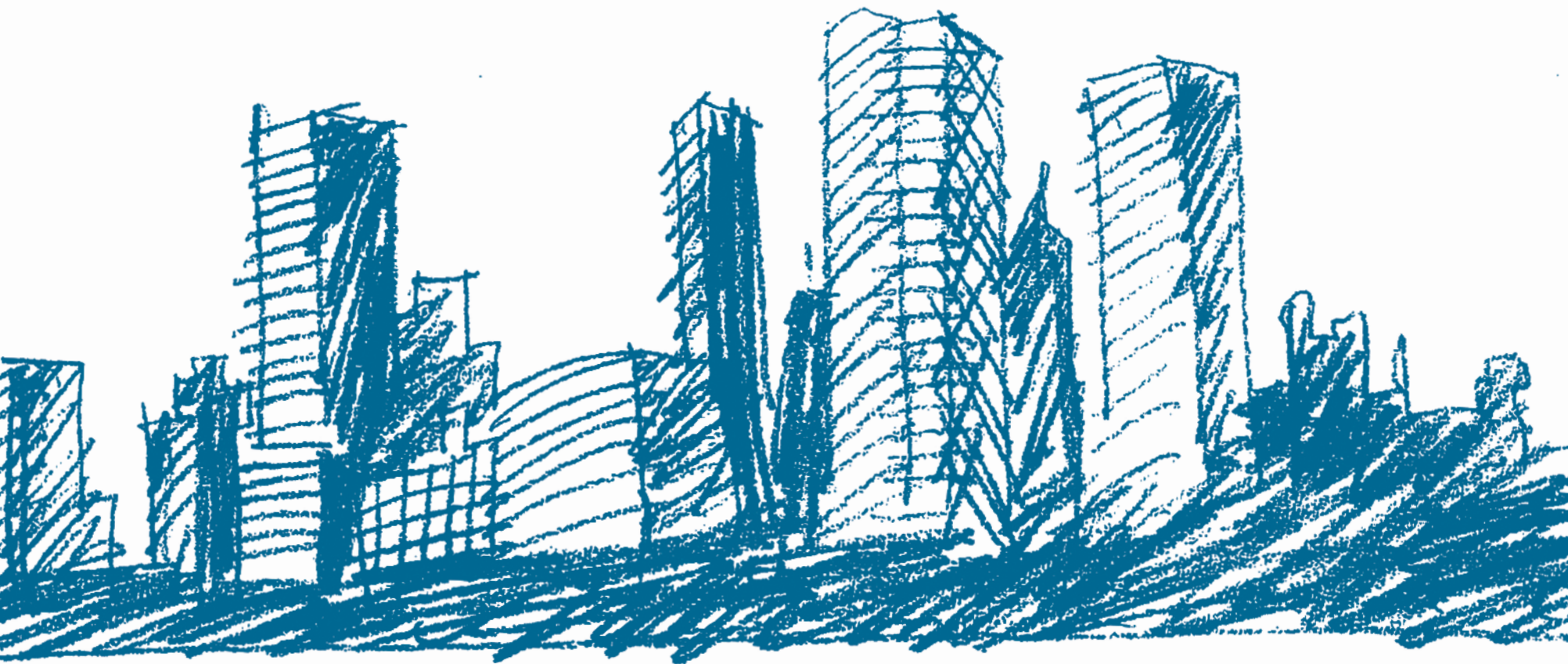
COVER STORY

## MTA Codogno & MTA Brasil Production Dpt.

FOCUS

## MTA & Lamborghini in the racing arena





# Today we give you more

## Nasce a nova publicidade da MTA Nace la nueva publicidad de MTA

Nossa empresa tem investido nos últimos anos uma grande quantidade de capital para que se tornasse mais internacional, mesmo mantendo uma forte e sólida presença na Itália, e para ampliar a gama de produtos e tecnologias oferecidas aos vários mercados, a nível mundial.

Agora as áreas especializadas incluem também, além dos produtos eletromecânicos “tradicionais”, a eletrônica desenvolvida em Concórdia e todos os dispositivos que com sucesso há anos fornecemos ao mundo das competições. Com estas premissas também a nossa publicidade, que aparece nos mais importantes títulos internacionais dos vários setores, se renovou com o objetivo de qualificar muito mais o nosso Grupo a nível internacional, dando importância a todas as áreas especializadas nas quais estamos envolvidos e aos respectivos produtos. Tudo isto, porém, inserido no mesmo formato corporativo, de modo que, ainda que na diversidade, os produtos obedecem à mesma realidade empresarial. Nasceram, assim, as três

*Nuestra empresa ha invertido en los últimos años grandes sumas para hacerla siempre cada vez más internacional, incluso manteniendo una fuerte y consolidada presencia en Italia, y para ampliar la gama de productos y tecnologías ofrecidas a los diversos mercados, a nivel mundial. Ahora las áreas de competencia incluyen, además de los productos electromecánicos “tradicionales”, también la electrónica desarrollada en Concordia y todos los dispositivos que con éxito desde*

*hace años suministramos al mundo de las competiciones. Con estas premisas también nuestra publicidad, que aparece en las más importantes cabeceras internacionales de los diferentes sectores, se ha renovado con el objetivo de calificar de una mejor manera a nuestro Grupo a nivel internacional, dando peso a todas las áreas de competencia en las que estamos trabajando y a sus correspondientes productos. Todo ello, en cambio, integrado en el mismo formato corporativo, de modo que, incluso en su diversidad, los productos sean atribuibles a la misma realidad empresarial. Nacen así las tres páginas publicitarias para la automoción, el mundo agrícola y el de las competiciones*



páginas publicitárias para o setor automotivo, o mundo agrícola e o das competições onde os produtos escolhidos para identificar a nossa expertise estão imersos em três diferentes cenários, cujos traços desenhados à mão imediatamente remetem às áreas de emprego, dando uma conotação muito tecnológica aos mesmos.

**Today we give you more** é o título escolhido para a campanha MTA 2010 que de maneira imediata comunica a missão da nossa empresa de oferecer uma gama sempre mais ampla de produtos, graças a três divisões dedicadas: eletromecânica, eletrônica e a específica para as competições.

donde los productos elegidos para identificar nuestra experiencia están inmersos en tres diferentes ambientaciones, cuyos trazos delineados a mano remiten inmediatamente a las áreas de uso, dando una connotación muy tecnológica a los mismos.

**Today we give you more** es la cabecera elegida para la campaña MTA 2010 que de modo inmediato comunica la "misión" de nuestra empresa a la hora de ofrecer un gama cada vez más amplia de productos, gracias a tres divisiones dedicadas a ello: electromecánica, electrónica y específica para las competiciones.



## MTA Journal

**MTA Journal**  
Rivista quadrimestrale d'informazione tecnica.  
Anno XVI n. 8

**Testata di proprietà di MTA S.p.A**  
Pubblicazione registrata presso il Tribunale di Lodi  
n. 7 del 16.10.2008

**Direttore Responsabile**  
Maria Vittoria Falchetti - MTA SpA  
V.le dell'Industria, 12 - 26845 Codogno (LO)  
T. +39 0377 4181 - F. +39 0377 418493  
www.mta.it

**Redazione**  
COM&MEDIA  
Via Pestalozzi 10 - 20143 Milano  
T.+39 02.45.40.95.62 - F. +39 02.81.32.485  
www.comedia.it

**Progetto Grafico ed Impaginazione**  
SPACE DESIGN  
c.so Sempione, 8 - 20154 Milano  
T. +39.02.33.10.42.72 ra - F. +39.02.31.80.97.34  
www.sdwwwg.it

**Editore**  
MTA S.p.A

**Stampa**  
Nuova Litoeffe  
Via Matteotti 48  
29010 Castelvetro Piacentino (PC)

## Sumário

### MTA WORLD

#### Cover story

- > MTA Brasil, Ponto de referência no setor
- > A produção em Codogno se renova

#### InFoco

- > A MTA na pista com a Lamborghini
- > Entrevista a Leonardo Galante

### PRODUCT TIME

#### Tech News

- > Blue Dash® No seu celular, um painel personalizado

#### Work in progress

- > Um painel virtual para o Joule
- > O painel para o Summa, o carro do futuro

#### Zoom

- > Um display inteligente para a nova Ducati Monster 796
- > A MTA nos novos Silver<sup>3</sup> da Same

## Sumário

### MTA WORLD

04

#### Cover story

- > MTA Brasil, Referencia en el sector
- > La producción en Codogno se renueva

10

#### Enfoque

- > MTA en pista con Lamborghini
- > Entrevista a Leonardo Galante

### PRODUCT TIME

15

#### Tech News

- > Blue Dash® En el teléfono móvil, un salpicadero personalizado

18

#### Work in progress

- > Un salpicadero virtual para el Joule
- > El salpicadero de la Summa, el automóvil del futuro

21

#### Zoom

- > Un display "inteligente" para la nueva Ducati Monster 796
- > MTA en los nuevos Silver<sup>3</sup> de Same





# MTA Brasil

## Ponto de referência no setor

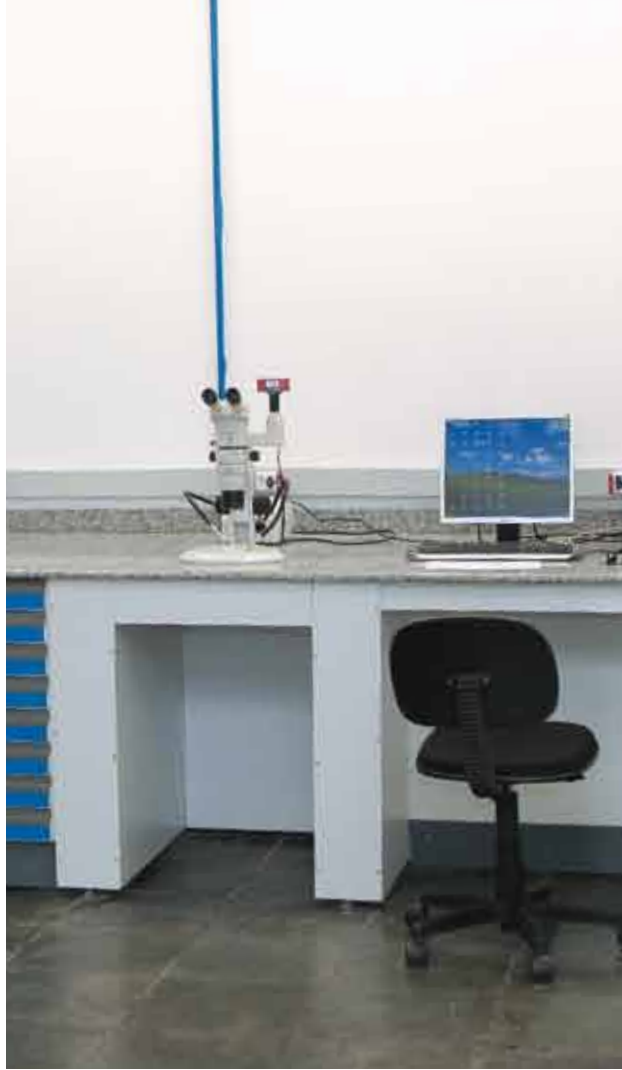
# MTA Brasil

## Referencia en el sector

Nos últimos dias, foi veiculada a informação que no primeiro trimestre de 2010, o Brasil se tornou o quarto país do mundo em número de automóveis depois da China, Estados Unidos e Japão, superando a Alemanha. Segundo a ANFAVEA (Associação Nacional dos Fabricantes de Veículos Automotores), a previsão para o final de 2010 é de 3,4 milhões de automóveis vendidos, com um aumento de 10% respeito ao ano de 2009 (já com aumento de 12,7% respeito a 2008). Um mercado que, portanto, está dando muita satisfação aos fabricantes, que ultimamente não estão mais habituados às boas notícias de mercado e onde precisa ter espaço para todos. Outra notícia é que o setor automobilístico irá investir no Brasil, só em 2010, o equivalente a mais de 3,3 bilhõe de euros, uma cifra que antes nenhum país no mundo tinha conseguido atingir, pelo menos até agora, e que será destinada ao desenvolvimento de novos modelos, na pesquisa tecnológica e no aumento da capacidade produtiva. Da Ford à PSA, passando pela Fiat, Volkswagen e General Motors, todos fizeram grandes investimentos em ampliações ou em novas instalações.

Além disso, respeitando os princípios da sustentabilidade ambiental, quase 90% dos carros que irão circular serão rigorosamente verdes graças á utilização do álcool (obtido da produção local de cana de açúcar) como único combustível ou misturado com gasolina/diesel. Partindo dessa premissa, nós da MTA, no Brasil já há 15 anos, tivemos um crescimento contínuo, em número de produtos, tipo de trabalho,

*Es noticia en estos días que en el primer trimestre de 2010 Brasil se ha convertido en el 4º país del mundo por número de coches vendidos después de China, Estados Unidos y Japón y superando a Alemania. Según la Anfavea (Asociación Brasileña de Fabricantes de Automóviles), las previsiones para finales de 2010 estarán cerca de los 3,4 millones de coches vendidos, con un aumento del 10% con respecto al 2009 (año en el que en cualquier caso ya se produjo un aumento del 12,7% con respecto al 2008!). Un mercado, por tanto, que está dando grandes satisfacciones a los Fabricantes, que no están tan acostumbrados a las buenas noticias del mercado en estos tiempos y en el que todos ahora quieren y deben estar. Siempre de estos días es la noticia de que el sector automovilístico invertirá en Brasil sólo en el 2010 el equivalente a más de 3.300 millones de euros, cifra nunca alcanzada en ningún país del mundo, al menos hasta ahora, y que será destinada al desarrollo de nuevos modelos, a la investigación tecnológica y al aumento, obviamente, de la capacidad de producción. Desde Ford a PSA, pasando por Fiat, Volkswagen y General Motors todo han incluido en su presupuesto inversiones importantes que conciernen a ampliaciones o a nuevas plantas de producción. Además, en línea con los últimos dictámenes de la sostenibilidad ambiental, casi el 90% de los coches que circulará será rigurosamente "ecológico" gracias al empleo de etanol (extraído de la autóctona caña de azúcar) como único combustible o en una mezcla con gasolina/gasoil. Visto esto, en MTA Brasil nos hemos caracterizados, ya desde hace 15 años, por un crecimiento continuo, tanto en número de productos, como en tipo de elaboraciones, en*



empregados (atualmente temos 70 funcionários) e receita, que nos últimos 5 anos cresceu por volta de 30%. A MTA Brasil é sem dúvida uma realidade em constante expansão, estabelecida nos últimos anos de maneira decisiva, obtendo resultados que até tempos atrás seriam impensáveis, graças à capacidade de fazer parcerias e ser um ponto de referência para os seus clientes, tornando-se um modelo de mercado de inovações, qualidade e serviços.

Em Arujá, onde se situa atualmente o nosso estabelecimento, partimos de uma área industrial de 1.800 m<sup>2</sup>, aos quais, depois, se juntou um galpão de 600m<sup>2</sup>, onde está o depósito e a área destinada a expedições; recentemente aumentamos mais 1.500 m<sup>2</sup>. Também inauguramos um laboratório de metrologia, para o controle tanto de materiais recebidos dos fornecedores como de produtos que saem do nosso estabelecimento para os clientes. O laboratório possui os equipamentos mais modernos para testes dos produtos. Aqui são efetuados: medidas bi e tri dimensional para o controle da estabilidade das peças moldadas e montadas; controle visual de eventuais defeitos presentes nas peças acabadas; medições elétricas e de temperatura e, enfim, controles dimensionais. Com este departamento de vanguarda, como os seus homólogos de Codogno e Concórdia, a MTA Brasil é capaz de garantir a qualidade e a confiabilidade que sempre distinguiram o nosso produto. A nossa estrutura

é também munida de um departamento de pesquisa&desenvolvimento onde cinco pessoas trabalham constantemente ao lado dos fabricantes e dos analistas de sistema para o desenvolvimento de novos produtos e tecnologias. O departamento se distingue também pelo fato que seus funcionários seguem o lançamento dos novos produtos nas linhas de produção dos veículos, orientando o pessoal encarregado. Isto é especialmente apreciado pelos nossos clientes e representa uma vantagem a mais, que poucos além da MTA Brasil podem oferecer.

**MTA BRASIL  
É CAPAZ  
DE GARANTIR  
QUALIDADE E  
CONFIABILIDADE  
MTA BRASIL  
ES CAPAZ  
DE ASEGURAR  
CALIDAD Y  
FIABILIDAD**

*empleados (actualmente trabajan para nosotros 70 personas), y en facturación, que en los últimos 5 años ha aumentado aproximadamente un 30 %. MTA Brasil es, sin duda, una realidad en continua expansión, que se ha afirmado en los últimos años de modo determinante, logrando metas que hasta hace algún tiempo eran impensables, gracias a la capacidad de ser cada vez más socio y punto de referencia para sus propios clientes, tanto como para convertirse*

*en benchmark de mercado por innovación, calidad y servicio creciente.*

*En Aruja, localidad donde está ubicada actualmente nuestra planta de producción, comenzamos con un área industrial de 1.800 m<sup>2</sup>, a los que se les ha ido sumado con los años una nave de 600 m<sup>2</sup> que alberga el almacén y el área destinada a los envíos; recientemente hemos ampliado nuestras instalaciones con otros 1.500 m<sup>2</sup>. Además hemos inaugurado un laboratorio metrológico para el control tanto de los materiales en entrada de los proveedores como de los productos en salida de nuestra planta de producción para los clientes. El laboratorio está dotado*

*con los más modernos equipos para la realización de pruebas en los productos. Aquí se realizan: medidas bi- y tridimensionales para el control de la estabilidad de las piezas moldeadas y ensambladas; controles visuales de los posibles defectos que puedan encontrarse en las piezas terminadas; control de la estabilidad del peso de los moldeados; medición de la carga inorgánica de los plásticos (test de cenizas); control de la caída de tensión y, por tanto, de la conductibilidad de las barras colectoras y de los contactos metálicos; medición de magnitudes eléctricas y de temperatura y, por último, controles de las dimensiones. Con este departamento a la vanguardia, totalmente similar a sus homólogos de Codogno y de Concordia, MTA Brasil es capaz de asegurar la calidad y la fiabilidad que distinguen desde siempre a nuestro producto. Nuestra estructura se ha dotado también a lo largo de los años de un departamento de Investigación & Desarrollo donde 5 personas trabajan constantemente codo con codo al lado de los Fabricantes y de los Ingenieros de sistemas para el desarrollo de nuevos productos y de nuevas tecnologías. El departamento se distingue también porque el personal que en él trabaja sigue la evolución de los nuevos productos en las líneas de producción de los vehículos, instruyendo adecuadamente al personal encargado de las mismas. Esto es algo especialmente apreciado por nuestros clientes y representa un valor añadido que MTA Brasil, entre tan solo unos pocos, es capaz de ofrecer.*



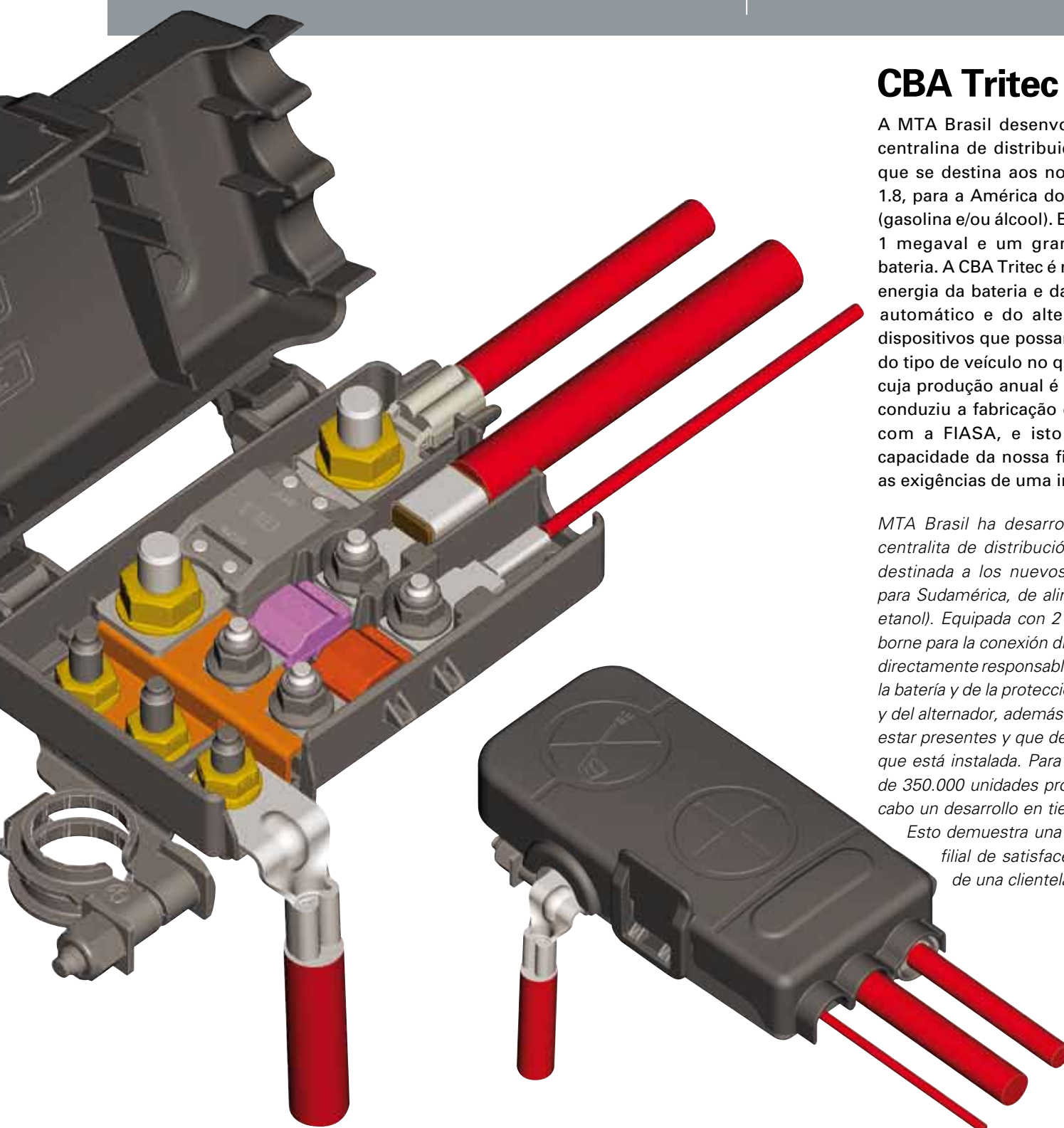
No dia 23 de junho, durante uma cerimônia oficial, a Ford entregou à MTA Brasil o prestigioso Certificado Q1, que confirma o seu elevado nível tecnológico e logístico.

O estabelecimento conseguiu a excelência em quatro diferentes áreas estratégicas: sistemas especializados, melhoria contínua, desempenho e satisfação do cliente. A MTA Brasil trabalha com a Ford já há alguns anos fornecendo: tampas para sistema de exaustão (radiador), tampas para reservatório de gasolina (Sistema Flex), conectores, espirais elétricos, terminais, fusíveis e porta fusíveis.

*El 23 de junio, durante una ceremonia oficial, Ford ha entregado a MTA Brasil el prestigioso Certificado Q1, como confirmación de su elevado nivel tecnológico. La planta de producción ha logrado de hecho la excelencia en cuatro áreas estratégicas diferentes: sistemas expertos, mejora continua, rendimientos crecientes y satisfacción del cliente. MTA Brasil trabaja ya con Ford desde hace algunos años, suministrándole directamente tapones para el radiador, tapones para el carburante (Sistema Flex) conectores, espirais elétricos, terminais, fusíveis e porta fusíveis.*

# Q1

PREFERRED QUALITY AWARD



## CBA Tritec

A MTA Brasil desenvolveu recentemente uma nova centralina de distribuição de potência, a CBA Tritec, que se destina aos novos motores Fiat E-Torq 1.6 e 1.8, para a América do Sul, com alimentação Flexfuel (gasolina e/ou álcool). Equipada com 2 fusíveis midival, 1 megaval e um grampo para a ligação direta na bateria. A CBA Tritec é responsável pela distribuição da energia da bateria e da proteção elétrica do arranque automático e do alternador, bem como de outros dispositivos que possam estar presentes, dependendo do tipo de veículo no qual está instalada. Para a Tritec, cuja produção anual é de 350.000 peças, a MTA Brasil conduziu a fabricação em tempo recorde em parceria com a FIASA, e isto demonstra mais uma vez a capacidade da nossa filial de satisfazer pontualmente as exigências de uma importante clientela.

*MTA Brasil ha desarrollado recientemente una nueva centralita de distribución de la potencia, la CBA Tritec, destinada a los nuevos motores Fiat Y-Torq 1.6 y 1.8 para Sudamérica, de alimentación Flex Fuel (gasolina y/o etanol). Equipada con 2 fusibles midival, 1 megaval y un borne para la conexión directa a la batería, la CBA Tritec es directamente responsable de la distribución de la energía de la batería y de la protección eléctrica del motor de arranque y del alternador, además de otros dispositivos que pueden estar presentes y que dependen del tipo de vehículo en el que está instalada. Para la Tritec, cuya previsión anual es de 350.000 unidades producidas, MTA Brasil ha llevado a cabo un desarrollo en tiempo récord junto al socio FIASA.*

*Esto demuestra una vez más la capacidad de nuestra filial de satisfacer puntualmente las necesidades de una clientela importante.*



# A produção em Codogno se renova

## La producción en Codogno se renueva

Como já havíamos falado no número 7 do nosso jornal, na primavera de 2009 terminamos de construir, na sede de Codogno, a área dedicada ao corte, localizada em um novo edifício projetado para esse fim. A mudança desse departamento comportou uma requalificação de toda a zona destinada à produção, para modernizá-la à luz das novas normativas e de modo a obter um espaço mais racional e funcional. A operação, que envolveu 6300 m<sup>2</sup>, abrangeu não só a pavimentação com um novo desenho do layout produtivo, mas também toda a parte das instalações (ar comprimido, corrente, rede de dados), e levou à realização de 4 “ilhas” de trabalho, inseridas em apenas dois departamentos de produção: um relativo às linhas de montagem automáticas, o outro àquelas manuais. Nas duas ilhas “automáticas” são montados respectivamente, os fusíveis e encoders magnéticos na primeira, e conectores e grampos de bateria na segunda. No que se refere às linhas de montagem manuais, uma ilha é dedicada a braçadeiras e sensores, enquanto que a outra às centralinas de potência e às tampas de radiadores. Tudo, obviamente, para racionalizar o fluxo de material, agrupando as áreas com características de trabalho e

*Como ya tuvimos ocasión de comentar en el número 7 de nuestra revista, en la primavera de 2009 fue terminada en la sede de Codogno el área dedicada al troquelado, ubicada en un nuevo edificio proyectado ah doc. El traslado de este departamento ha llevado a una recalificación de toda la zona destinada a la producción, para renovarla a la luz de las nuevas normativas y para contar con un espacio más racional y funcional. La intervención, que ha afectado a 6.300 m<sup>2</sup>, ha concernido no sólo a la pavimentación con un rediseño de la disposición de la producción, sino también a toda la parte de las instalaciones (instalaciones de aire comprimido, corriente y red de datos), y ha llevado a la realización de 4 “islas” de trabajo, integradas en dos únicos departamentos de producción: uno correspondiente a los ensamblajes automáticos y el otro a los manuales. En las dos islas “automáticas” son ensamblados respectivamente fusibles y codificadores magnéticos en la primera y conectores y bornes de batería en la segunda. En lo que respecta, en cambio, al departamento de ensamblajes manuales, una de las islas está dedicada a joystick de control y sensores, mientras que la segunda está destinada las cajas de potencia y a los tapones del radiador. Todo ello, obviamente, se ha llevado a cabo para racionalizar los*





família de máquinas homogêneas. As quatro zonas de trabalho são, além disso, interligadas ao depósito central através de um grande corredor com mão dupla, o que facilita as trocas de material entre depósitos.

Esta subdivisão permite também melhorar a disposição dos recursos utilizados na manutenção e aperfeiçoar o equipamento, criando funções altamente especializadas para as diferentes tipologias de máquina presentes em cada área de atividade.

Na ocasião, decidimos também pintar novamente o pavimento e as paredes que delimitam a área de produção: escolhemos cores bem claras e agradáveis à vista que tornaram o ambiente mais luminoso, tornando o espaço ainda mais confortável para as pessoas que ali trabalham cotidianamente. Na nova área produtiva foram, enfim, posicionados 28 prateleiras com alimentação por gravidade, dotadas de rolos e inclinadas, onde os produtos semimanufaturados são posicionados na parte alta, enquanto o operador se abastece pela parte inferior, mais próxima a ele. Isto garante o princípio do "First in First out" de uma moderna lógica produtiva que gera uma economia notável em termos do espaço ocupado por cada componente.

*flujos de material, agrupando las áreas caracterizadas por elaboraciones y por familias homogéneas de máquinas. Las cuatro zonas de trabajo además están unidas al almacén central por un gran corredor con doble pasillo que facilita los intercambios de material desde y para el almacén. Esta división logra optimizar también la ubicación de los recursos dedicados al mantenimiento y a la puesta a punto de los equipos, creando figuras altamente especializados para los diferentes tipos de máquinas presentes, en cada una de las áreas de intervención. Aprovechando la ocasión, hemos decidido también volver a pintar toda la pavimentación y los paredes que delimitan la producción; la elección ha recaído en colores muy claros y agradables a la vista que han hecho que el entorno sea más luminoso, haciendo que espacio sea aún más comfortable para las personas que diariamente trabajan en él. Por último, en la nueva área de producción han sido colocados 28 estantes de gravedad, dotados de rodillo e inclinados hacia abajo, donde los productos semiacabados son colocados en la parte superior, mientras el operador se abastece de la parte más cercana a él. Esto permite garantizar el principio de First In First Out de una moderna lógica de producción y permite un notable ahorro en términos de espacio ocupado por cada uno de los componentes.*





# A MTA na pista com a Lamborghini

MTA en pista  
con Lamborghini



A divisão MTA Concórdia tem um DNA esportivo que já há muitos anos desenvolve, fabrica e comercializa produtos altamente tecnológicos adotados por vários times de corrida em todo o mundo, tanto para duas como para quatro rodas.

*Tiene un ADN deportivo nuestra división de Concordia que ya desde hace muchos años desarrolla, produce y comercializa productos altamente tecnológicos adoptado por varias escuderías en todo el mundo, indistintamente para las dos y las cuatro ruedas.*

Os sistemas oferecidos se baseiam em arquiteturas muito potentes que utilizam software operativo "real time" capaz de gerenciar um fluxo elevado de informações. Sistemas de aquisição de dados/vídeo/áudio, telemetria, dashboard, GPS, sensores e sistemas óticos de detecção de obstáculos representam os principais produtos que oferecemos a este setor, utilizados tanto pela F1 para os carros como pela MotoGP para as motos, como também em competições menores. A nossa presença no mundo das competições não é apenas motivo de vaidade e demonstração da nossa marca, mas representa um banco de provas ideal para o desenvolvimento de dispositivos eletrônicos modernos, capazes de satisfazerem também os fabricantes de veículos comuns. Na pista como na estrada, com o tempo, o nosso nome está relacionado também com a Ferrari, Ducati, Aprilia, apenas para citar os mais conhecidos e, a partir deste ano, também com a Lamborghini, cujos carros representam o que há de mais moderno em termos de tecnologia automobilística. Na realidade a colaboração com a Lamborghini para carros de passeio já existe há muitos anos e levou à criação de um painel futurista para o Lamborghini Reventon e o Reventon Roadster, de um painel e do monitor para infotainment para o showcar Estoque de 4 portas. Graças à especialização desenvolvida em mais de vinte anos, este ano também a divisão de corridas da Lamborghini decidiu apoiar-se em nós, nos elegendo como patrocinador técnico para o Lamborghini Blancpain Super Troféu, campeonato monomarca a nível pan-europeu do qual participam carros com tração integral, especificamente o Gallardo Super Troféu. Esse acordo prevê o fornecimento de sistemas que a MTA já produz para competições, obviamente adaptados e otimizados para funcionar nos carros deste importante troféu. Os produtos foram desenvolvidos pela divisão MTA Concórdia especializada em sistemas eletrônicos de alto nível tecnológico e abrangem toda a aquisição de dados. Trata-se de: Phoenix, painel com GPS e acelerômetros integrados, dotado de sistema de aquisição de dados; um detector de obstáculos ótico; Visus, módulo que integra no seu interior a aquisição de sinais de áudio e de vídeo, através de telecâmeras a ele conectadas; a instalação elétrica relativa à leitura dos diferentes sensores posicionados no carro. A colaboração não se limita apenas ao desenvolvimento e fornecimento de produtos, mas estende-se também ao suporte em pista. De fato, para o troféu monomarca, os técnicos da MTA, altamente qualificados com experiência comprovada em competições, dão suporte a vários times participantes no dia da corrida, dando a eles assistência no que se refere ao uso mais adequado do hardware e do software de todos os produtos fornecidos. A nossa divisão de corridas fornece, enfim, produtos e assistência também ao Lamborghini Gallardo LP 570-4 do time Mik que corre no Campeonato Italiano Gran Turismo 2010, classe GT Cup, onde Giorgio Sanna compete lado a lado com as mais nobres concorrências.

Los sistemas ofrecidos se basan en arquitecturas muy potentes que utilizan softwares operativos "real time" capaces de gestionar un elevado flujo de información. Sistemas de adquisición datos/vídeo/audio, telemetría, dashboard, GPS, sensores y sistemas óticos de detección de la meta representan los principales productos que ofrecemos en este sector, utilizados por la F1 para los coches y la MotoGP para las motos, hasta las competiciones menores. Nuestra presencia en el mundo de las competiciones no sólo es motivo de orgullo y de visibilidad para nuestra marca, sino que representa un banco de pruebas ideal para el desarrollo de dispositivos electrónicos avanzados, para poder luego satisfacer también a los Constructores de los vehículos normales. En pista como en carretera, con el paso de los años nuestro nombre está ligado a los de Ferrari, Ducati, Aprilia, sólo por citar los más conocidos y desde este año también a Lamborghini, cuyos coches representan el estado de la técnica de la tecnología motociclística. En realidad la colaboración con Lamborghini, para los vehículos de carretera se remonta a algunos años en los años y ha llevado al nacimiento de un salpicadero y del monitor para el infotainment para el showcar de 4 puertas Estoque. Gracias a la experiencia desarrollada en más de veinte años, este año también la división de carreras de Lamborghini ha decidido unirse a nosotros, eligiéndonos como sponsor técnico para el Lamborghini Blancpain Super Trofeo, campeonato monomarca de carácter paneuropeo en el que participan coches de tracción integral, en el específico Lamborghini Gallardo Super Trofeo. Dicho acuerdo prevé el suministro de sistemas que MTA ya produce para el ámbito de la competición, adaptados y optimizados obviamente para funcionar en los vehículos de este importante trofeo; los productos han sido desarrollados por nuestra división de Concordia especializada en sistemas electrónicos de elevado nivel tecnológico y que conciernen a toda la adquisición realizada. Se trata de: Phoenix, salpicadero con GPS y acelerómetros integrados, dotado de sistema de adquisición de datos; una meta óptica; Visus, módulo que integra en su interior la adquisición de señales de audio y vídeo, con la ayuda de telecámaras conectadas al mismo; el cableado correspondiente a la lectura de diferentes sensores situados en el vehículo. La colaboración no se limita sólo al desarrollo y al suministro de productos, sino que se extiende también al soporte en pista. De hecho, para el trofeo monomarca, técnicos de MTA altamente cualificados con comprobada experiencia en las competiciones sirven de apoyo a varios equipos participantes durante los días de carreras, asistiéndoles en lo relacionado al uso óptimo del hardware y del software de todos los productos suministrados. Nuestra división de carreras finalmente suministra también productos y asistencia a la Lamborghini Gallardo LP 570-4 del equipo Mik que compite en el Campeonato Italiano Gran Turismo 2010, clase GT Cup, en el que Giorgio Sanna combate codo a codo con la más blasonada competencia.





#### LAMBORGHINI BLANCPAIN SUPER TROFÉU

A série pan-europeia do Super Troféu, o mais veloz troféu monomarca do mundo, é hóspede em seis circuitos na Europa, com o patrocínio de séries prestigiosas como o DTM, o FIA GT, a Le Mans Series e o Campeonato Italiano de Gran Turismo. Pilotos profissionais e amadores correm lado a lado ao volante do carro do Super Troféu, uma versão derivada do Gallardo LP 560-4 de passeio, munida de tração integral Lamborghini e alimentada por motor 52 litros V10 a "Injeção Direta Estratificada".

##### Calendário

**24 - 25 de Abril Hockenheim (Alemanha) DTM**  
**22 - 23 de Maio Brno (República Tcheca) GT1 World 03**  
**04 de Julho Paul Ricard (França) GT1 World 29**  
**31 de Julho Spa-Francorchamps (Bélgica) GT1 World**  
**21 - 22 de Agosto Hungaroring (Hungria) Le Mans Series**  
**24 - 26 de Setembro Vallelunga (Itália) Campeonato Italiano Gran Turismo**

#### LAMBORGHINI BLANCPAIN SUPER TROFEO

La serie paneuropea del Super Trofeo, el monomarca más rápido del mundo, está albergada en seis circuitos en Europa, como soporte de series prestigiosas como el DTM, el FIA GT, la Le Mans Series y el Campeonato italiano de Gran Turismo. Pilotos profesionales y profesionales es están batiendo lado a lado al volante del coche del Super Trofeo, una versión derivada del Gallardo LP 560-4 de carretera, provisto de tracción integral Lamborghini y alimentado con un motor de 5,2 litros V10 de "Inyección Directa Estratificada".

##### Calendario

**24 - 25 de Abril, Hockenheim (Alemania) DTM**  
**22 - 23 de Mayo, Brno (República Checa) GT1 World 03**  
**4 de Julio, Paul Ricard (Francia) GT1 World 29**  
**31 de Julio Spa-Francorchamps (Bélgica) GT1 World**  
**21 - 22 de Agosto Hungaroring (Hungria) Le Mans Series**  
**24 - 26 de Septiembre Vallelunga, Italia, Campeonato Italiano Gran Turismo**

#### CAMPEONATO ITALIANO GRAN TURISMO , CLASSE GT CUP 2010

Na oitava edição do Campeonato Italiano Gran Turismo, este ano, também está presente o Lamborghini Gallardo LP 570-4 que faz parte da classe GT Cup, na pista com Giorgio Sanna, em parceria com Davide Stancheris, e preparado pela Mik Corse. Esta jóia do Toro, com linhas afiladas e agressivas, deverá enfrentar a Ferrari e a Porsche, respectivamente na pista com o F430 e o 997 GT3.

##### Calendário:

**25 de Abril Misano**  
**9 de Maio Vallelunga**  
**6 de Junho Magione**  
**4 de Junho Ímola**  
**25 de Julho Mugello**  
**26 de Setembro Vallelunga**  
**24 de Outubro Monza**

#### CAMPEONATOS ITALIANOS GRAN TURISMO, CLASE GT CUP 2010

En la 8ª edición del Campeonato Italiano Gran Turismo está presente este año el Lamborghini Gallardo LP 570-4 que se alinea en la clase GT Cup, llevado en pista por Giorgio Sanna, en pareja con Davide Stancheris, y preparada por la Mik Corse. Esta joya del Toro, de líneas aerodinámicas y agresivas, tendrá que vérselas con Ferrari y con Porsche, respectivamente en pista con el F430 y con el 997 GT3.

##### Calendario:

**25 de Abril Misano**  
**9 de Mayo Vallelunga**  
**6 de Junio Magione**  
**4 de Julio Imola**  
**25 de Julio Mugello**  
**26 de Septiembre Vallelunga**  
**24 de Octubre Monza**

# Entrevista a Leonardo Galante

## Entrevista a Leonardo Galante

Para maior informação, entrevistamos Leonardo Galante, responsável pela P&D - Esporte & Eventos da Lamborghini, com o qual pudemos aprofundar mais sobre os termos desta nova e prestigiosa colaboração.

**P: Como nasceu a colaboração com o departamento de corridas da Lamborghini e quais são as especificações da MTA Concórdia para ser o parceiro ideal para vocês?**

R: A colaboração nasceu de um conhecimento pessoal, através de minhas experiências de trabalho precedentes, da marca Digitek e dos seus produtos (WinTax, DataView, Cobra, etc.) que considero que sejam completos para aplicações racing e teste em carros protótipos que requerem a utilização de telemetria e aquisição de dados. Além disso, outros projetos da Lamborghini envolvem a MTA para o desenvolvimento de sistemas eletrônicos rodoviários.

**P: Qual é a interação entre as duas empresas, Lamborghini e MTA, para a otimização dos produtos?**

R: Existe um diálogo cotidiano tanto para o desenvolvimento de aplicações específico para o racing, como para novas metodologias de aquisição de dados e telemetria.

Além do mais, na pista, estamos sempre por perto para dar suporte técnico à telemetria e, durante as corridas oficiais do Super Troféu, para ajudar os times na solução de problemas que possam surgir e receber eventuais novas solicitações.

**P: Vocês esperam novos desenvolvimentos dos produtos durante a temporada?**

R: No que se refere ao racing o desenvolvimento dos produtos é sempre contínuo para adaptar-se às exigências dos clientes e aperfeiçoar ao máximo a eficiência dos sistemas utilizados.

**P: Vocês pensam também a uma possível utilização em automóveis de passeio?**

R: O sistema MTA possui uma ótima flexibilidade e modularidade e é capaz de satisfazer perfeitamente as exigências que surgem da experimentação em protótipos para a fabricação de automóveis de passeio. Trata-se, principalmente, de telemetria e aquisição de dados para a avaliação objetiva e científica das características do automóvel.

**P: Existem diferenças entre os produtos fornecidos para os dois campeonatos?**

R: Os produtos se referem a dois carros idênticos (Lamborghini Gallardo) que, porém, se confrontam com realidades completamente diferentes. No carro do GT Italiano existe a procura da perfeição para competir com carros de outras marcas desfrutando ao máximo as características dos sistemas MTA. No troféu monomarca, por outro lado, se busca a confiabilidade dos sistemas que servem para ajudar, na direção, os pilotos mais elegantes que não exigem muito da telemetria, mas que preferem observar os vídeos para terem maiores referências de direção na pista.

*Para saber más, hemos entrevistado a Leonardo Galante, Responsable R&D - Sport & Events Lamborghini, con el que hemos profundizado en los términos de esta nueva y prestigiosa colaboración.*

**P. ¿Cómo nace la colaboración con el Departamento de Carreras de Lamborghini y cuáles son las especificidades de MTA Concórdia que la han convertido en el socio adecuado para ustedes?**

R: La colaboración nace de un conocimiento personal, por mis experiencias laborales anteriores, de la marca Digitek y de sus productos (WinTax, DataView, Cobra, etc.) que considerado que son completos para aplicaciones racing y test en coches prototipo que requieren la utilización de telemetría y de adquisición de datos. Además, también en otros proyectos en Lamborghini colabora MTA en el desarrollo de sistemas electrónicas de carretera.

**P. ¿Cuál es la interacción entre las dos realidades, Lamborghini y MTA, para la optimización de los productos?**

R: Existe un diálogo cotidiano, tanto para el desarrollo de aplicaciones ad hoc para el racing como para nuevas metodologías de adquisición de datos y telemetría.

Existe además una relación muy estrecha en pista para el soporte técnico a la telemetría y, durante las competiciones oficiales SuperTrofeo, para la asistencia a los equipos para la solución de los problemas encontrados y la recogida de las eventuales nuevas peticiones.

**P. ¿Se esperan un desarrollo posterior de los productos durante la temporada?**

R: En el ámbito racing siempre existe un continuo desarrollo de los productos para adaptarse a las necesidades de los clientes y para optimizar al máximo la eficiencia de los sistemas utilizados.

**P. ¿Piensan en un posible uso también para los automóviles de carretera?**

R: El sistema MTA tiene una óptima flexibilidad y modularidad y puede acoger perfectamente las necesidades procedentes de la experimentación en los prototipos para el desarrollo de los automóviles de carretera. Se trata, principalmente, de telemetría y de adquisición de datos para la valoración objetiva y científica de las características del coche.

**P. ¿Existen diferencias entre los productos proporcionados para los dos campeonatos?**

R: Los productos se refieren a dos coches idénticos (Lamborghini Gallardo) que sin embargo se conectan con interfaz con realidades completamente diferentes. En el coche del GT italiano existe la búsqueda de la perfección para competir con coches de otras marcas con el aprovechamiento explotación de lo máximo de las características de los sistemas MTA. En el monomarca, en cambio, se da la búsqueda de la fiabilidad de los sistemas útiles para asistir a la conducción de los pilotos gentleman que no tienen exigencias especiales sobre la telemetría, sino que prefieren observar el vídeo para tener referencias de conducción en pista.





# BlueDash® No seu celular, um painel personalizado

## BlueDash® En el teléfono móvil, un salpicadero personalizado

### O automóvel no seu celular

Os dados e a experiência cotidiana mostram como são difundidos os telefones celulares, mesmo os de terceira geração. Em poucas palavras: todo mundo tem um celular, e muitas pessoas possuem um avançado; ou como é chamado hoje em dia, um "smartphone".

A partir deste cenário se concretizou a colaboração entre a MTA e a RE: Lab, uma empresa jovem, líder na pesquisa e projetos de engenharia de interfaces para usuários destinadas a veículos e mobilidade.

O ponto de apoio da colaboração é um dispositivo eletrônico chamado BlueDash® ([www.bluedash.it](http://www.bluedash.it)) patenteado pela RE:Lab que será desenvolvido, industrializado e comercializado pela MTA, sinal de uma contínua atenção da empresa às realidades mais avançadas e de inovação.

A BlueDash® é uma tecnologia que permite a comunicação Bluetooth entre o carro e o aparelho que o motorista possui (por exemplo: iPhone, iPod, Blackberry ou qualquer outro smartphone).

Até hoje era o celular que entrava no carro; com a BlueDash®, ao contrário, o

### El coche en el teléfono

Los datos y la experiencia cotidiana demuestran lo extendidos que están los teléfonos móviles, incluso los de última generación. En otras palabras: todos tienen un teléfono móvil, y muchos tienen uno avanzado. O como se llaman hoy, un "smartphone".

De este escenario ha tomado forma la colaboración entre MTA y RE: Lab, una joven realidad empresarial líder en la investigación y en la ingeniería de la interfaz de usuario para el vehículo y la movilidad.

El punto principal de la colaboración es un dispositivo electrónico denominado BlueDash® ([www.bluedash.it](http://www.bluedash.it)) patentado por RE:Lab que será desarrollado, industrializado y comercializado por MTA, signo de una atención continua de la empresa hacia las realidades más avanzadas de las innovaciones.

BlueDash® es una tecnología que permite la comunicación bluetooth entre el coche y el dispositivo personal que el conductor posee (por ejemplo el iPhone, el iPod, la Blackberry o cualquier otro smartphone)

Si hoy es el teléfono móvil el que entra en el automóvil, con BlueDash® en

carro e seu mundo de informação é que entram no celular. Este componente se comunica com as redes de bordo e transmite as informações via wireless ao celular.

Muitas, ou melhor, inúmeras são as aplicações possíveis. Não apenas a visualização tradicional dos dados do painel (odômetro, conta-giros, luzes de alarme, etc.) mas também, entre outras, a do consumo e de emissões, com cada detalhe sobre quanto se está gastando, qual impacto ecológico produz o veículo, como se pode melhorar o modo de dirigir para ser mais verde. Detalhes sobre o desempenho do veículo que até agora era impossível visualizar, relacionados à maneira de dirigir, torna-se possível graças à BlueDash®.

Ao mesmo tempo, a programação cuidadosa da manutenção e das revisões, que são programadas na agenda do telefone e passadas dali ao computador, permitem programar com a máxima eficiência esses compromissos.

Além disso, o dispositivo se volta ao mundo dos transportes profissionais, com soluções específicas para o gerenciamento das frotas. O Podcasting pode conviver com as informações a bordo do veículo, e até fornecer as informações mais adequadas a sua viagem e sua duração. O painel que o celular mostra é personalizável: a forma que os dados são visualizados pode, de fato, seguir a preferência e a evolução dos estilos. Integrando o telefone com o veículo e sua rede eletrônica, a BlueDash® introduz a grande inovação: fazer com que o mundo do automóvel se desenvolva ao ritmo das novas tecnologias de comunicação e ao seu vastíssimo horizonte de aplicações. Além disso, a BlueDash® é uma ótima alternativa às soluções integradas a bordo porque utiliza a potencialidade dos dispositivos de direção que o veículo já possui; não importa quais sejam, visto que a BlueDash® é interfaciável com todos os sistemas operativos utilizados pelos principais "smartphones". Uma vez que o componente foi instalado, basta conectar-se aos sites das diferentes aplicações para palmares e celulares, por exemplo, a Apple Store, baixar o programa e as licenças necessárias e todas as aplicações disponíveis.

*cambio, el coche máquina y su mundo de información entran en el teléfono móvil. Este componente dialoga con las redes de a bordo y transmite la información vía wireless al teléfono móvil.*

*Muchas, más bien innumerables, son las aplicaciones en las que se puede pensar. No sólo en la visualización tradicional de los datos del salpicadero (odómetro, cuentarrevoluciones, indicadores luminosos, etc.) sino también, entre las otras, la de los consumos y la de las emisiones, con todo detalle sobre cuánto se está gastando, qué impacto ecológico produce el vehículo, cómo se puede mejorar la conducción para hacerla más ecológica. Detalles que hasta ahora son imposibles de visualizar en los rendimientos del vehículo, ajustados al el estilo de conducción, gracias al BlueDash® se convierten en posibles.*

*Al mismo tiempo, la programación cuidadosa del mantenimiento y de las revisiones periódicas, que pueden ser anotados en la agenda del teléfono y del ordenador, permite programar con la máxima eficiencia estas tareas.*

*Además, el dispositivo se abre al mundo de los transportes profesionales, con soluciones ad hoc para la gestión de las flotas. El Podcasting puede convivir con las informaciones de a bordo del vehículo, hasta proporcionar el "bouquet" de contenidos más adaptado al propio viaje y a su duración. El salpicadero que muestra el teléfono móvil es personalizable: el estilo con el que los datos son visualizados puede, de hecho, cada una de las preferencias y la evolución de los estilos.*

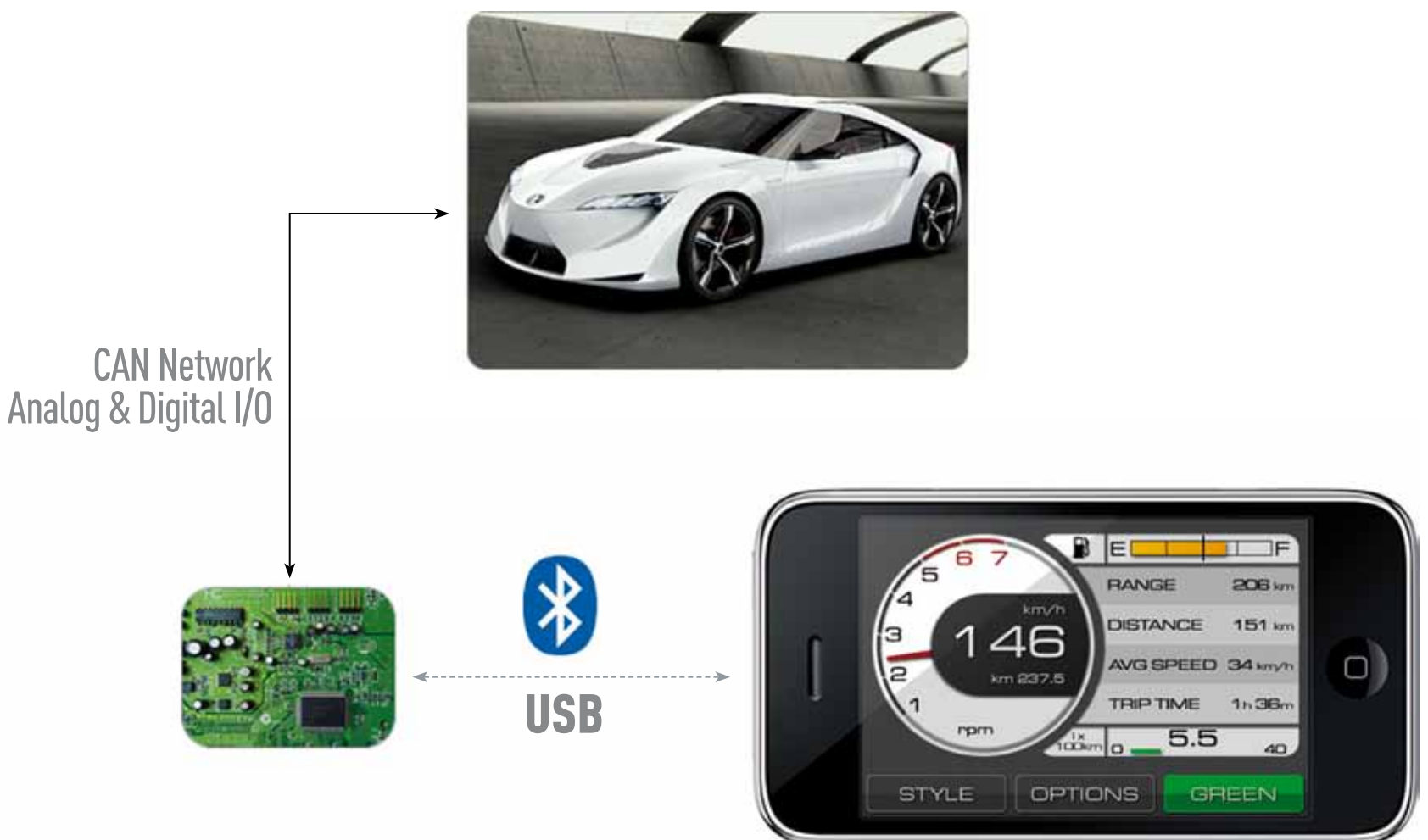
*Integrando el propio teléfono con el vehículo y con su red electrónica, BlueDash® introduce la importante innovación de permitir al mundo del vehículo desenvolverse al ritmo de las nuevas tecnologías de comunicación y a su amplísimo horizonte*

*de aplicaciones. Además BlueDash® es una alternativa válida a las soluciones integradas a bordo ya que utiliza las potencialidades de dispositivos que quién conduce el vehículo conduce ya posee; cualquiera que sea el dispositivo, visto que BlueDash® se puede conectar con interfaz a todos los sistemas operativos utilizados por los principales "smartphone".*

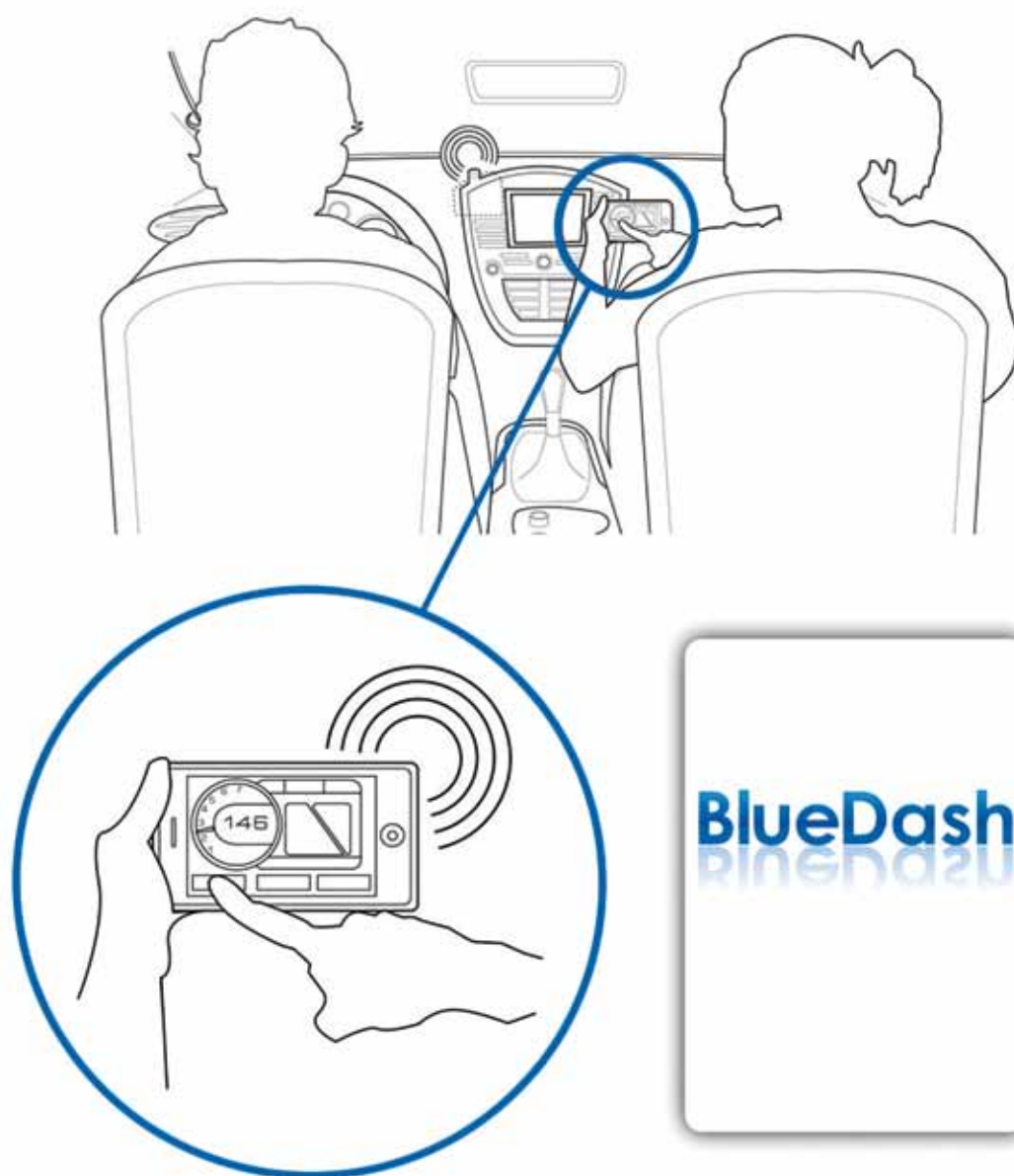
*Una vez instalado el componente basta con conectarse a los sitios web de las*

**BLUEDASH®  
É UMA TECNOLOGIA  
QUE PERMITE  
A COMUNICAÇÃO  
BLUETOOTH ENTRE  
O CARRO E O  
APARELHO QUE  
O MOTORISTA  
POSSUI**

**BLUEDASH®  
ES UNA TECNOLOGÍA  
QUE PERMITE LA  
COMUNICACIÓN  
BLUETOOTH ENTRE  
EL COCHE Y EL  
DISPOSITIVO PERSONAL  
QUE EL CONDUCTOR  
POSEE**







Mais do que personalizável, a BlueDash® é também um produto flexível: ele inclui a instalação, os conectores e o software com os protocolos para cada tipo de veículo ou família de veículos. Isto permite a sua inclusão na gama de produtos de um fabricante já durante a montagem do veículo. Alternativamente, como opção de pós montagem, ou seja, para instalar na rede de oficinas do fabricante. E tem mais, a BlueDash® pode ser integrada no interior dos sistemas eletrônicos que a MTA dispõe em seu catálogo de produtos, entre os quais, naturalmente, os painéis de bordo.

No catálogo da MTA, a BlueDash® é disponível em três versões:

- Na primeira, denominada OEM base, lê exclusivamente os dados do veículo e a comunicação é unidirecional. Nesta configuração, a BlueDash® permite somente a visualização de informações e a sua integração com as aplicações presentes no smartphone.
- Com a segunda modalidade, chamada OEM avançado, é possível escrever nas redes de bordo.
- Na terceira versão, denominada OEM client server, o veículo, a BlueDash® e o dispositivo são conectados à infra-estrutura de comunicação e localização remota.

A MTA já está oferecendo a BlueDash® aos fabricantes de automóveis, tanto quatro como duas rodas. Todos apreciaram a sua performance, a tal ponto que alguns deles já estão fazendo os primeiros testes nos novos modelos. Também são disponíveis versões integráveis em máquinas operatrizes e agrícolas.

*diferentes aplicaciones para palms y teléfonos móviles, por ejemplo el Apple Store, descargar el programa y las licencias necesarias y todas las aplicaciones disponibles.*

*Además de personalizable, BlueDash® también es un producto flexible: el producto incluye las fijaciones, los conectores y el software con los protocolos para cada vehículo o familia de vehículos. Esto permite incluirlo en la gama de productos de un constructor durante la fase configuración del vehículo. En alternativa, como solución de post-montaje, y por tanto, para instalar en la red de talleres de un constructor. Además, BlueDash® puede ser integrado en sistemas electrónicos que MTA dispone en su catálogo de productos, entre los que se encuentran naturalmente los cuadros de a bordo.*

*El catálogo MTA, BlueDash® está disponible en 3 versiones.*

- *en la primera, denominada OEM base, lee exclusivamente los datos del vehículo y la comunicación es unidireccional. En esta configuración BlueDash® permite visualizar sólo información e integrarla con las aplicaciones presentes en el smartphone.*
- *con la segunda modalidad, definida como OEM avanzado, es posible en cambio escribir en las redes de a bordo.*
- *en la tercera versión, denominada OEM Client server, el coche, el BlueDash® y el dispositivo están conectados a la infraestructura de comunicación y de localización remota.*

*MTA está ya proponiendo el BlueDash® a constructores de vehículos, tanto de cuatro como de dos ruedas. Todos han apreciado los rendimientos, tanto que algunos de ellos están ya llevando a cabo las primeras pruebas en las nuevas instalaciones. Están disponibles en versiones integrables en las máquinas operadoras y en los medios agrícolas.*



## Um painel virtual para o Joule

## Un salpicadero virtual para el Joule

Pelas ruas e estradas da África do Sul, esse país fabuloso que está hospedando a copa do mundo de 2010, está circulando uma pequena frota de carros elétricos muito bonitos e modernos. São os Joule, cujo nome logo remete à eletricidade. Veículo revolucionário da empresa sul africana Optimal Energy. Totalmente elétrico, é fabricado naquele país em colaboração com o importante Centro Stile da Zagato de Milão. Ao que se sabe, esses automóveis ainda não são os modelos definitivos que iremos ver em 2013, mas a frota é um pré-lançamento, já muito bem feito, que irá servir para alguns testes e promoções de marketing. O carro, desde o início do projeto, foi concebido para refletir em cada detalhe a inovação que representa. Por isso, da estética até os elementos estritamente ligados à propulsão e à segurança, tudo reflete o seu total “ser elétrico”. Durante o projeto Joule, a Optimal Energy nos pediu um painel de instrumentos que estivesse em completa sintonia com o carro e que transmitisse a sua personalidade, acentuando as características de diversidade e singularidade que o Joule quer expressar. A nossa proposta, muito apreciada, foi fabricar a instrumentação do Joule com base na tecnologia do “painel virtual”, caracterizado por um display gráfico de alta resolução (1280\*480 pixel) com retro iluminação a LED inteiramente em ambiente de desenvolvimento software ALTIA, a mesma utilizada para os telefones celulares, os navegadores e os reprodutores MP3 portáteis. O painel virtual apresenta uma enorme vantagem respeito à tecnologia tradicional em termos de potencial comunicativo: de fato, a ausência de componentes físicos como ponteiros, arranque ou luzes de alerta, permite eliminar qualquer vínculo mecânico no momento de fazer a gráfica do instrumento e permite ao desenhista expressar da melhor maneira o caráter do carro, sendo a única limitação a própria criatividade. O painel virtual, com relação à tecnologia tradicional, apresenta outras vantagens importantes também no que diz respeito às fases de desenvolvimento e de produção: o layout do painel, o tipo de instrumento visualizado e suas dimensões, como também as cores, o tipo de letra e outros parâmetros gráficos, podem ser modificados simplesmente através do software, sem nenhuma participação física eletrônica ou mecânica, facilitando tanto o incremento, como a gestão das diferentes configurações e evoluções na fase de produção.

*Por las carreteras de Sudáfrica, espléndido país que está albergando los Mundiales de Fútbol 2010, está circulando una pequeña flota de coches eléctricos de aspecto cautivador y moderno. Se trata de los Joule, cuyo nombre evoca ya inmediatamente a la electricidad, revolucionario vehículo de la empresa sudafricana Optimal Energy. Totalmente eléctrico es, de hecho, este automóvil, desarrollado en Sudáfrica en colaboración con el importante Centro Stile de la milanese Zagato. Los coches no son todavía los definitivos, que podremos ver circular presumiblemente a partir del 2013, pero la flota es una preproducción, ya muy cuidada, que servirá para llevar a cabo algunas pruebas e iniciativas de marketing. El coche, ya desde el inicio de su proyecto ha sido concebido para reflejar en cada uno de sus aspectos la innovación aportada y, por tanto, desde la estética hasta los elementos estrechamente ligados a la propulsión y a la seguridad, todo ello refleja su total “ser eléctrico”. En el desarrollo del proyecto Joule, el cliente Optimal Energy nos solicitó realizar un cuadro de instrumentos que estuviese, por tanto, en completa sintonía con el coche y que comunicase las mismas impresiones sobre éste, las primeras de todas las características de diversidad y unicidad que el Joule quiere expresar.*

*Nuestra propuesta, que fue especialmente estimada, fue la de realizar la instrumentación del Joule basándonos en la tecnología del “salpicadero virtual”, caracterizada por un display gráfico de elevada resolución (1280\*480 píxeles), con retroiluminación de LED completamente realizada con entorno de desarrollo de software ALTIA, la misma utilizada, por ejemplo, en los móviles, los navegadores GPS y los reproductores de MP3 portátiles. El salpicadero virtual tiene una enorme ventaja con respecto a la tecnología tradicional en términos de potencialidad comunicativa: de hecho, la ausencia de componentes físicos como manecillas, pequeños motores o indicadores luminosos, permiten eliminar cualquier vínculo mecánico a la hora de delinear el aspecto gráfico del instrumento y permite a su diseñador expresar de la mejor manera posible el carácter del coche, teniendo como única limitación la creatividad misma.*

*El salpicadero virtual, con respecto a la tecnología tradicional, presenta además notables ventajas también en lo que concierne a las fases de desarrollo y de producción: de hecho la disposición del salpicadero, el tipo de instrumentos visualizados y su tamaño, así como los colores, las fuentes y otros parámetros gráficos, pueden ser modificados fácilmente mediante un software, sin llevar a*

**FOI CONCEBIDO PARA REFLETIR EM CADA DETALHE A INOVAÇÃO QUE REPRESENTA. POR ISSO, DA ESTÉTICA ATÉ OS ELEMENTOS ESTRITAMENTE LIGADOS À PROPULSÃO E À SEGURANÇA, TUDO REFLETE O SEU TOTAL "SER ELÉTRICO"**

HA SIDO CONCEBIDO PARA REFLEJAR EN CADA UNO DE SUS ASPECTOS LA INNOVACIÓN APORTADA Y, POR TANTO, DESDE LA ESTÉTICA HASTA LOS ELEMENTOS ESTRECHAMENTE LIGADOS A LA PROPULSIÓN Y A LA SEGURIDAD, TODO ELLO REFLEJA SU TOTAL "SER ELÉCTRICO"



O painel Joule é baseado em uma plataforma hardware muito versátil, com uma notável potencialidade em termos de funções gráficas. O elemento central e mais importante do painel é o velocímetro, feito com a reprodução gráfica em 3D de um cilindro que roda verticalmente para mostrar a velocidade em um dado momento: a simplicidade e a rapidez do efeito foram possíveis graças ao elevado poder de elaboração gráfica do instrumento, que permite comunicar à gráfica a facilidade de movimento e a naturalidade 3D necessárias.

A significância do painel de instrumentos é destacada pelos indicadores mais típicos e peculiares do veículo elétrico como, por exemplo, o indicador do nível de carga das baterias (feitas com células de íons de lítio), que é uma série de círculos concêntricos que se iluminam com cores diferentes de acordo com o nível da carga, pulsando gradualmente quando está carregando.

Mesmo a seqüência de ligação e desligamento ressalta as extraordinárias potencialidades gráficas do display: a ligação é saudada com uma refinada animação gráfica de linhas de luz azul que, do centro do display, se difundem gradualmente para o exterior, iluminando todos os instrumentos que tocam; enquanto que, quando se desliga, as linhas vão se apagando na direção do centro do display com o progressivo escurecimento do monitor. Um produto tão tecnológico foi possível porque trabalhamos cotidianamente com os maiores craques mundiais do campo dos displays e dos microprocessadores, podendo assim adaptar a plataforma de 8 a 32 bits para os microprocessadores, e de 3.5" a 10.4" para os displays. Com base nestes elementos as fases de fabricação acabam sendo muito mais eficazes comparadas ao passado, acarretando economia de tempo e a plena satisfação do cliente que vê a introdução dos conteúdos de interesse sem latência. É muito importante notar que em projetos análogos a estes utilizamos sistemas operativos do tipo RealTime de origem aeronáutica, para garantir que a seqüência das ações solicitadas ao dispositivo não sofram bloqueios nem atrasos.

*cabo ninguna intervención en la electrónica o en la mecánica, facilitando de este modo enormemente tanto la fase de desarrollo, como la gestión de las diversas configuraciones y evoluciones durante la fase de producción.*

*El salpicadero Joule está basado en una plataforma hardware muy versátil, con una notable potencialidad en términos de funciones gráficas. El elemento central y más relevante del salpicadero está representado por el indicador de velocidad, realizado reproduciendo gráficamente en 3D un cilindro que gira verticalmente para mostrar la velocidad del momento: la sencillez y la inmediatez del efecto han sido posibles sólo gracias a la notable potencia de elaboración gráfica del instrumento, que permite conferir al aspecto gráfico la fluidez de movimiento y la espontaneidad 3D necesarias.*

*La expresividad del salpicadero queda evidenciada por los indicadores más típicos y peculiares del vehículo eléctrico, como por ejemplo el indicador del nivel de carga de las baterías (realizadas con celdas de iones de Litio), que está representado con una serie de coronas circulares concéntricas que se iluminan con tonalidades de color diferentes según el nivel de carga, palpitando gradualmente cuando está en curso la recarga eléctrica.*

*Pero también las secuencias de encendido y de apagado subrayan las notables potencialidades gráficas del display: el encendido es saludado con una elegante animación gráfica que reproduce finas líneas de luz azul que desde el centro del display se difunden gradualmente hacia el exterior, iluminando todos los instrumentos que tocan; mientras que el apagado se realiza reproduciendo la retirada de las líneas hacia el centro del display con un progresivo oscurecimiento del monitor. Un producto tan tecnológico ha sido posible porque colaboramos cotidianamente con los mayores fabricantes mundiales en el campo de los display y de los microprocesadores, pudiendo modular así la plataforma de 8 a 32 bites para los microprocesadores, y de 3,5" a 10,4" para los display. Sobre la base de estos elementos las fases de desarrollo resultan especialmente eficaces con respecto al pasado, haciendo posible la contención de los tiempos y la plena satisfacción del cliente que percibe la introducción de los contenidos de su interés sin latencias. Es muy importante destacar que en proyectos análogos a estos empleamos arreglas operativos de tipo Real Time de derivación aeronáutica, para garantizar que la secuencia de las acciones requerida al dispositivo no se vea afectada por bloques o retrasos.*



## O painel para o Summa, o carro do futuro

### El salpicadero de la Summa, el automóvil del futuro

A grande dedicação à Pesquisa & Desenvolvimento dos laboratórios da MTA, nos quais investimos todos os anos uma enorme quantidade de recursos, nos permitiu crescer tanto em termos de qualidade dos produtos, como de mercados. O desenvolvimento de novos projetos e tecnologias nos levou também a estabelecer, ao longo dos anos, relações com importantes universidades nacionais, conscientes de que a universidade é uma fonte de inovação que uma empresa projetada ao futuro não pode, de modo algum, negligenciar. O escritório de design MID de Milão ([www.mid.co.it](http://www.mid.co.it)) em colaboração com os estudantes do Instituto de Arte Aplicada e de Design de Turin, IAAD ([www.iaad.it](http://www.iaad.it)), está desenvolvendo o projeto de um automóvel, cujo nome é Summa, concentrando inovações viáveis e um custo contido, pensado para o uso cotidiano. O escritório MID escolheu um leque de empresas de primeiríssimo nível para fornecer os componentes, materiais e soluções de vanguarda que irão equipar esse carro

e, para a instrumentação digital, os projetistas se apoiaram na MTA que, graças à divisão de Concórdia, estudou o painel para este “automóvel do futuro”. O produto que projetamos deve, antes de mais nada, responder a dois requisitos indispensáveis: inovação e contenção de preços. Para satisfazer esses aspectos, a MTA desenvolveu os instrumentos para o projeto SUMMA, baseando-se na tecnologia do “painel virtual”, ou seja, um painel de bordo no qual cada instrumento não é fabricado fisicamente, mas são criados graficamente sendo reproduzidos em uma tela como a do monitor de um computador.

O painel virtual tem uma vantagem enorme respeito à tecnologia tradicional em termos de potencialidade comunicativa: a possibilidade de utilizar a mesma área informativa para dar indicações de maneira diferente, adaptáveis às exigências do usuário, às condições de utilização ou ao estado do veículo. Esta potencialidade permite tanto maior segurança, uma vez que as informações podem ser mostradas e evidenciadas em base a prioridades e importância dos mesmos, como maior economia, na medida em que é possível visualizar mais de uma indicação sobre consumo, eficiência de direção e condição do veículo.

O layout do painel, a tipologia dos instrumentos visualizados e as suas dimensões, bem como as cores e outros parâmetros gráficos, podem ser mudados de acordo com os dados de configuração e de personalização do painel, com operações gerenciadas apenas via software, sem nenhuma intervenção física direta na eletrônica, nem mesmo do próprio usuário.

A possibilidade de comunicação com outros equipamentos de bordos tais como auto-rádios, modem de internet, navegador GPS, telecamera de estacionamento, permite ao motorista ver, sem se distrair da direção, informações também desses dispositivos, transformando o painel de bordo em terminal informativo de todo o sistema do veículo.

O projeto Summa foi apresentado durante um encontro anual da revista QUATTRODAS, parceira editorial do projeto, e o objetivo do escritório Mid e IAAD é levar um protótipo do Summa ao Salão de Genebra em 2011.



*La fuerte e innata consagración por la Investigación & Desarrollo de los laboratorios MTA, en los que invertimos cada año ingentes recursos, nos ha permitido crecer tanto en términos de calidad de los productos como de mercados. El desarrollo de nuevos proyectos y tecnologías nos ha llevado también a entablar, con los años, relaciones con importantes universidades nacionales, sabedores de que la universidad es un depósito de innovación que una empresa proyectada hacia el futuro no puede descuidar de ningún modo.*

*El estudio de diseño MID de Milán ([www.mid.co.it](http://www.mid.co.it)) en colaboración con los estudiantes del instituto de artes aplicadas y de diseño de Turín, IAAD ([www.iaad.it](http://www.iaad.it)), está desarrollando el proyecto de un automóvil, cuyo nombre es Summa, concentrado de innovaciones realizables y a un coste contenido, pensado para un uso cotidiano. El estudio MID ha elegido un abanico de empresas de primerísimo nivel para el suministro de los componentes, materiales y soluciones*

*de vanguardia que equiparán al automóvil y, para la instrumentación digital, los proyectistas se han confiado a MTA que, gracias a la división de Concordia, ha estudiado el salpicadero para este “automóvil del futuro”.*

*El producto que hemos tenido que proyectar debe responder antes que nada a dos requisitos indispensables: innovación y contención de los precios. Para satisfacer lo dicho anteriormente, MTA ha realizado la instrumentación para el proyecto SUMMA, basándose en la tecnología del “salpicadero virtual”, es decir, un cuadro de a bordo en el que cada uno de los instrumentos no ha sido realizado físicamente, sino que son reproducidos gráficamente en una pantalla similar a la de un ordenador.*

*El salpicadero virtual tiene una enorme ventaja con respecto a la tecnología tradicional en términos de potencialidad comunicativa: la posibilidad de utilizar la misma área informativa para dar indicaciones de modo diferente, adaptables a las necesidades del usuario, a las condiciones de utilización o al estado del vehículo. Esta potencialidad permite tanto una mayor seguridad, ya que la información puede ser mostrada y destacada según su prioridad e importancia, como una mayor economía, ya que es posible visualizar varias indicaciones sobre consumos, eficiencia de conducción y estado del vehículo.*

*La disposición del salpicadero, el tipo de los instrumentos visualizados y su tamaño, así como los colores y otros parámetros gráficos, pueden variarse interviniendo en los datos de configuración y de personalización del cuadro, con operaciones gestionadas solamente vía software, sin ninguna intervención física directa en la electrónica, incluso por el usuario mismo.*

*La posibilidad de comunicación con otros dispositivos de a bordo como la radio del coche, módem para Internet, navegador GPS y telecamera de aparcamiento, permite mostrar al conductor, sin distraerlo de la conducción, información también de estos dispositivos, convirtiendo el cuadro de a bordo en el terminal informativo de todo el sistema interno del vehículo.*

*El proyecto Summa ha sido presentado con ocasión de un evento anual de la revista QUATTRODAS, socio editorial del proyecto. El objetivo del estudio MID y del IAAD es llevar un prototipo de Summa al Saló de Ginebra en el 2011.*

# Um display inteligente para a nova Ducati Monster 796

## Un display "inteligente" para la nueva Ducati Monster 796

Naked, um adjetivo cada vez mais preferido pelos motociclistas, que identifica uma moto essencial, sem elementos supérfluos, ideal para a cidade, mas também para estradas com muitas curvas. A rainha desta categoria é, sem dúvida, a Ducati Monster que combina estilo, desempenho e tecnologia, para um público masculino e feminino à procura do bom gosto. A nossa empresa, há anos, colabora com a Ducati para a fabricação de novos produtos, como centralinas eletrônicas e painéis destinados à sua vasta gama de aplicação.

Para completar a família Naked, a divisão MTA Concórdia fabricou um interessante painel digital. O Monster 796, à venda há alguns meses, representa uma evolução importante da família Monster, capaz de combinar a facilidade de manobra do 696 com a esportividade da irmã mais velha 1100. A moto tem potência de 87 CV (64kw), peso básico de apenas 167 kg e foi cuidada nos mínimos detalhes, inclusive com a nossa instrumentação digital, com visual moderno e de grande impacto. O display apresenta uma retro iluminação branca agradável aos olhos, possui 7 luzes de alarme e, além dos elementos típicos de um painel de instrumentos (odômetro, marcador de velocidade, RPM e temperatura do óleo), possibilita o uso do DDA (Ducati Data Analyser) que pode funcionar também como cronômetro, medindo um possível "tempo da volta". O painel mostra também a programação da manutenção e a presença de eventuais erros no veículo, que a centralina de controle do motor informa através da rede CAN. O instrumento não se limita apenas à função de exibidor, mas integra no seu interior o travamento antifurto da direção, comando da válvula de escapamento e, enfim, o controle das luzes baixas e dos indicadores de direção.



*Naked, un adjetivo que cada vez gusta más a los motociclistas y que identifica a una moto esencial, desnuda de tantos oropeles, ideal tanto para la ciudad como para los tortuosos recorridos por las afueras. La reina de esta categoría es sin duda la Ducati Monster que combina al mismo tiempo estilo, rendimiento y tecnología, para un público masculino y femenino a la búsqueda del placer. Desde hace años nuestra empresa colabora con Ducati en el desarrollo de nuevos productos como centralitas electrónicas y salpicaderos destinados a su amplia gama. También para la reciente, la última nacida para completar la*

*familia naked, nuestra división de Concordia ha desarrollado un interesante salpicadero digital. El Monster 796, a la venta desde hace un par de meses, representa una importante evolución de la familia Monster, capaz de combinar la manejabilidad del 696 con el carácter deportivo de su hermana mayor 1100. La moto tiene una potencia de 87 CV (64kW), un peso en seco de tan sólo 167 kg y ha sido cuidada en cada mínimo detalle, incluida nuestra instrumentación digital, con un look moderno e impactante. El display, que tiene una agradable retroiluminación blanca, está constituido por 7 indicadores luminosos de señalización y, además de las visualizaciones típicas de un cuadro de*

*a bordo (como odómetro, velocidad, revoluciones del motor y temperatura del aceite) está preparado para el DDA (Ducati Data Analyzer) que le permite funcionar también como cronómetro, midiendo así un eventual "tiempo de vuelta". El salpicadero indica también los intervalos de mantenimiento programado y la presencia de posibles fallos presentes en el vehículo, que la centralita de control del motor le comunica mediante la red CAN. El instrumento no se limita únicamente a la función de visualizador, sino que integra además en su interior la gestión Immobilizer, el pilotaje de la válvula de descarga, y por último el control de las luces antideslumbrantes y de los indicadores de dirección.*





# A MTA nos novos Silver<sup>3</sup> da Same

## MTA en los nuevos Silver<sup>3</sup> de Same

A nossa divisão de Concórdia, que há tempos é o ponto forte de uma longa experiência no fornecimento de braçadeiras destinadas ao mundo agrícola, desenvolveu dois belos e inovadores consoles para o remake dos históricos tratores Silver da Same; os novos Silver3 100 e 110, seja em versão com câmbio Powershift, seja com transmissão a variação contínua (CVT), esta última desenvolvida pela Same. Trata-se de tratores médios completamente fabricados na Itália que dispõem de avançados motores Deutz turbodiesel a 4 cilindros (TIER III), com potência respectivamente de 99 CV (73 kW) e 109 CV (80kW) e regulação eletrônica. Apresentam baixo consumo de combustível e equipamentos de série muito suntuosos. O produto que fornecemos, como também as braçadeiras desenvolvidas no passado, teve um cuidado especial também do ponto de vista estético, pois se encontra em uma zona muito visível da cabine. Além disso, também foi dada grande atenção à sua realização, dadas a complexidade e perfeição do projeto,



Poseedora ya de una amplia experiencia en el suministro de joystick de control destinados al mundo agrícola, nuestra división de Concordia ha desarrollado dos bonitas e innovadoras consolas para los remake de los históricos tractores Silver de Same, los nuevos Silver3 100 y 110, tanto en versión con cambio Powershift, como con transmisión de variación continua (CVT), ésta última desarrollada precisamente por Same. Se trata de tractores de gama media construidos todos ellos en Italia que montan avanzados motores Deutz turbodiesel de 4 cilindros (TIER III) con un potencia respectivamente de 99 CV, 73 kW y 109 CV (80kW) y regulación electrónica, y que se caracterizan por un bajo consumo de carburante y por dotaciones de series muy ricas. El producto que nosotros suministramos, así como los brazos desarrollados en el pasado, ha sido cuidado de modo especial también desde el punto de vista estético, ya que su ubicación está en una zona bien visible de la cabina. Se ha prestado una gran atención además han a su desarrollo, dada la complejidad y lo completo del proyecto, que comporta la realización de partes eléctricas, electrónicas, además del

que comporta a fabricação de partes elétricas, eletrônicas, além da modelagem plástica. Tudo isto, implicou uma série de testes muito sofisticados de cada detalhe para oferecer à Same um produto de grande desempenho e confiabilidade. No total, foram desenvolvidos dois diferentes console, caracterizados por dois tipos de configuração, segundo o número de distribuidores eletro-hidráulicos auxiliares presentes no trator. São disponíveis para as versões Powershift de 6 a 8 passagens e para as versões CVT de 6 e 8 passagens. Para todos esses produtos a MTA desenvolveu a eletrônica de controle, bem como a instalação elétrica relativa. O console permite que o operador supervisione todos os parâmetros úteis para um gerenciamento correto do elevador eletrônico (controle do esforço, da posição, controle misto e flutuante com o acréscimo de funções de abaixamento rápido, limite de altura de elevação e controle da velocidade de abaixamento) para a utilização dos equipamentos posteriores, elaborando na entrada os sinais provenientes de diferentes potenciômetros e botões e transmitindo-os para o CAN bus. Em particular, o joystick permite que o operador gerencie, praticamente ao mesmo tempo, dois dos distribuidores eletro hidráulicos "Energy Saving" com controle de volume. Enfim, é importante sublinhar que a nossa divisão de Concórdia, oferece muita flexibilidade do ponto de vista produtivo, o que nos permite montar na mesma linha de montagem os quatro modelos.

estampado plástico; todo ello ha requerido una serie de pruebas muy sofisticadas de cada detalle para ofrecerle a Same un producto prestacional y de gran fiabilidad. En total, por tanto, han sido desarrollados dos tipos de consola diferentes, caracterizados por dos configuraciones diferentes, según el número de distribuidores electrohidráulicos auxiliares presentes en el tractor: están, por tanto, disponibles para las versiones Powershift de 6 y 8 vías y para las versiones CVT de 6 y 8 vías. Para todos estos productos MTA ha desarrollado la electrónica de control, así como el cableado correspondiente. La consola permite al operador monitorizar todos los parámetros útiles para una correcta gestión del elevador electrónico (control del esfuerzo, de la posición, control mixto y flotante con las funciones añadidas de descenso rápido, limitación de la altura de elevación y control de la velocidad de descenso) para el uso de equipos posteriores, elaborando en entrada las señales procedentes de diversos potenciómetros y pulsadores y transmitiéndolas a CANbus. En particular el joystick permite al operador gestionar de modo caso simultáneo dos de los distribuidores electrohidráulicos "Energy Saving" con regulación de capacidad. Es importante, por tanto, subrayar cómo nuestra planta de producción de Concórdia ofrece gran flexibilidad desde el punto de vista produtivo, cosa que nos permite ensamblar en la misma línea los cuatro modelos.



# Today we give you more

Electronics, Electromechanics, Race.

Electronics, Electromechanics, Race. With three dedicated divisions offering an exhaustive range of advanced, high-tech products tailored to customers' needs for the automotive and off-highway markets, MTA is the ideal partner to help your business grow - now more than ever.

**MTA, over 50 years of innovation.**