

COVER STORY

HMI
**MTA focuses on
infotainment**

POR/ESP

FOCUS

FISKER KARMA
MTA's environmental passion



Ficha técnica dos produtos on line

Fichas técnicas de los productos on line



www.mta.it >> download

Editorial

Editorial



Caro leitor,
é com muito prazer que apresento esta nova edição do nosso Jornal e fico feliz em informar que na MTA ainda se fala em crescimento, desenvolvimento e ampliações. A MTA Slovakia, de fato, dobrou o espaço dedicado à área de produção e depósito, e se organizou para o fornecimento direto aos clientes, garantindo, desta forma, prazos de entrega mais curtos. Já a MTA USA mudou-se para uma nova sede propiciando mais espaço para o depósito e iniciou a montagem de alguns produtos para o mercado norte-americano. Voltando para a Itália, convido você a ler o que estamos desenvolvendo com uma equipe especializada no âmbito das interfaces homem/máquina, refletindo o crescimento também no setor eletrônico. Este número dedica um amplo espaço aos produtos, com as colaborações com a Fisker, Husqvarna, Tata, Fiat, CNH, Argo e Same, marcas famosas, clientes já estabelecidos mas também alguns novos, mais uma prova da valorização dos nossos produtos, tanto no automóvel quanto na moto e no setor agrícola. Não vou roubar mais o seu tempo, desejo uma boa leitura e até a próxima edição!

*Estimados lectores,
les presento con agrado este nuevo número de nuestro Journal y estoy feliz de comunicarles que para MTA se habla todavía de crecimiento, desarrollo y ampliaciones. MTA Slovakia, de hecho, ha duplicado su espacio dedicado a la zona de producción y al almacén y se ha organizado para el suministro directo a sus clientes garantizando de este modo tiempos de entrega reducidos; MTA USA se ha trasladado en cambio a una nueva sede para dar mayor espacio al almacén e iniciar el ensamblaje de algunos productos dedicados al mercado norteamericano. Si volvemos a Italia, además, les invito a leer lo que estamos desarrollando con un equipo dedicado en el ámbito de las interfaces persona-máquina, como demostración de nuestro crecimiento también en el ámbito electrónico. Dedicamos en este número un amplio espacio a los productos, con las colaboraciones con Fisker, Husqvarna, Tata, Fiat, CNH, Argo y Same, marcas célebres, clientes ya consolidados pero también nuevos, como una confirmación más del aprecio por nuestros productos, tanto en el coche como en la moto y en el ámbito agrícola. No os quito más tiempo, buena lectura a todos y nos vemos en el próximo número.*

Umberto Falchetti

MTA Journal

MTA Journal
Rivista quadrimestrale d'informazione tecnica.
Anno XVII n. 11

Testata di proprietà di MTA S.p.A
Pubblicazione registrata presso il Tribunale di Lodi
n. 7 del 16.10.2008

Direttore Responsabile
Maria Vittoria Falchetti - MTA SpA
V.le dell'Industria, 12 - 26845 Codogno (LO)
T. +39 0377 4181 - F. +39 0377 418493
www.mta.it

Redazione
COM&MEDIA
Via Pestalozzi 10 - 20143 Milano
T. +39 02.45.40.95.62 - F. +39 02.81.32.485
www.comedia.it

Progetto Grafico ed Impaginazione
SPACE DESIGN
c.so Sempione, 8 - 20154 Milano
T. +39.02.33.10.42.72 ra - F. +39.02.31.80.97.34
www.sdwwg.it

Editore
MTA S.p.A

Stampa
Nuova Litoeffe
Via Matteotti 48
29010 Castelvetro Piacentino (PC)

Sumário

MTA WORLD

Cover Story

> Human Machine Interface
A MTA entra no infoentretenimento*

Focus

> MTA Slovakia
Inaugurada a nova ampliação
> A MTA USA
Cresce ainda mais

PRODUCT TIME

Zoom

> Painel de design para a Nuda 900 Husqvarna
> Fisker Karma: Paixão ecológica para a MTA
> Duas centralinas para o TATA Nano
A MTA cada vez mais na Índia
> A MTA, com o novo Panda, à conquista dos mercados.
> A MTA protege o Palio
> O suporte da Centralina para o novo Iveco Daily

Tech News

> Operational panel:
Teclado e mostrador para as empacotadeiras
> O REVO da MTA, já adotado pela Landini
> Work Display: Produto...para viagem

Sumário

MTA WORLD

04 Cover Story

> Human Machine Interface
MTA se compromete con el Infotainment*

06 Focus

> MTA Slovakia
Inaugurada la nueva ampliación
> MTA USA
Continuamos creciendo

PRODUCT TIME

09 Zoom

> Salpicadero de diseño para la Nuda 900 Husqvarna
> Fisker Karma: Pasión ecológica para MTA
> Dos centralitas para el TATA Nano
MTA cada vez con más presencia en la India
> MTA con el nuevo Panda a la conquista de los mercados
> MTA protege al Palio
> Soporte de la centralita para el nuevo Iveco Daily

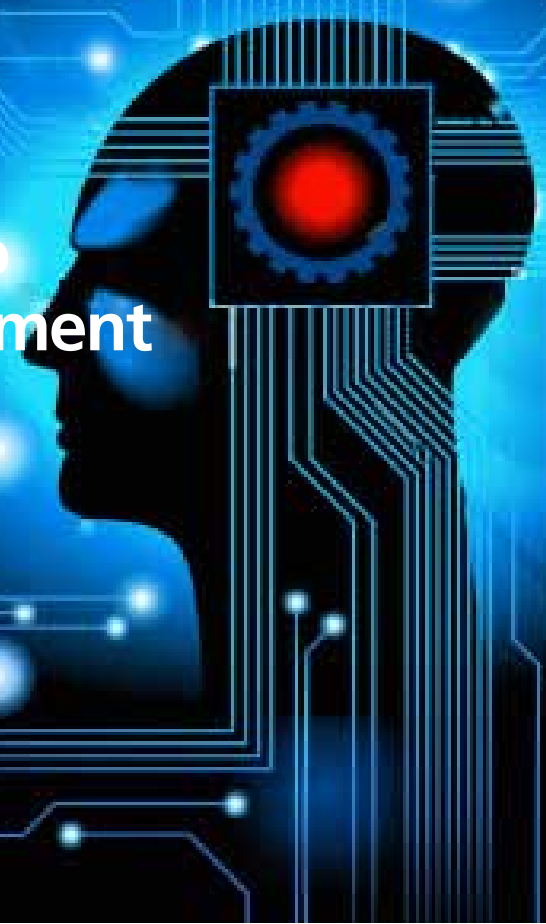
17 Tech News

> Operational panel:
Teclado y pantalla para las embaladoras
> El REVO de MTA, adoptado ya por Landini
> Work Display: Un producto...que se puede desmontar

Human Machine Interface

A MTA entra no infoentretenimento

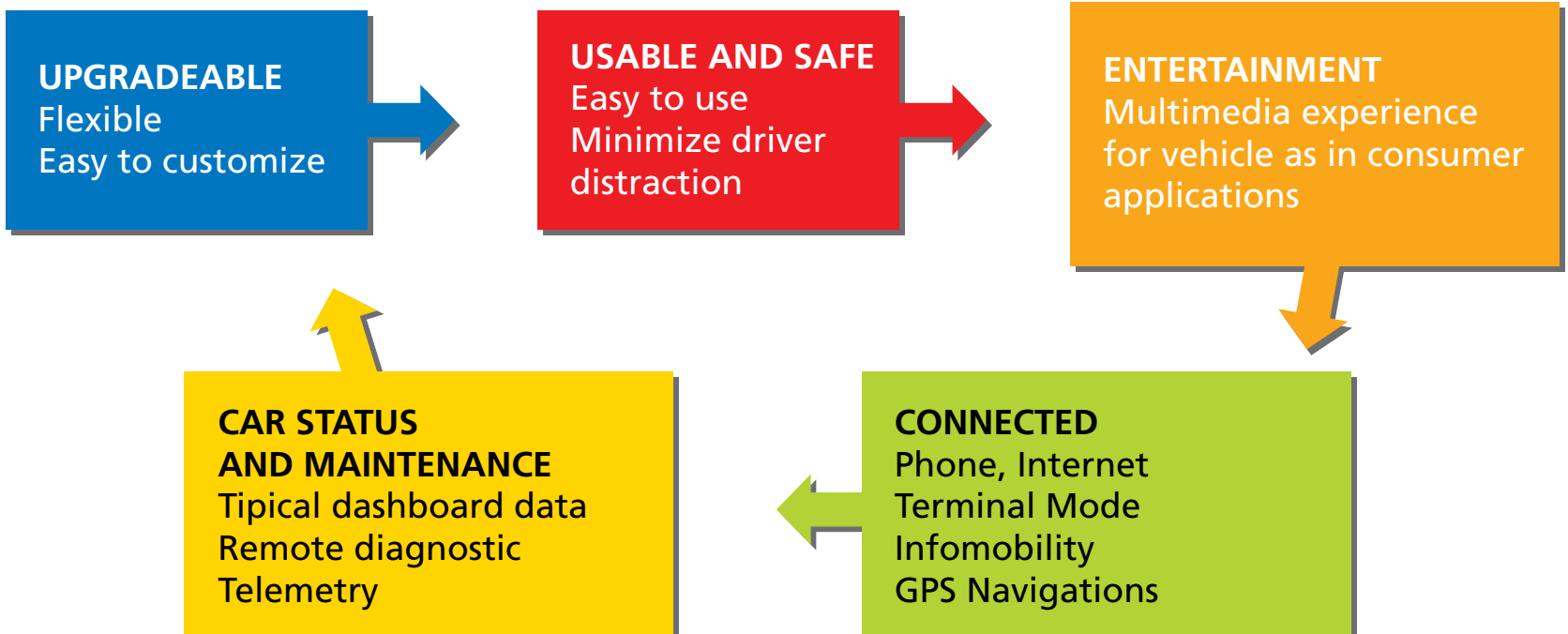
MTA se compromete con el Infotainment



A capacidade da nossa empresa, de oferecer aos fabricantes de veículos interfaces homem/máquina (HMI) cada vez mais complexas e satisfatórias, é demonstrada pelo grande número de clientes que estão nos procurando para criar painéis, tanto primários como secundários (veja, por exemplo, os do Fisker Karma na página 10). A nossa visão empresarial é de tentar antecipar sempre aquelas que serão as necessidades futuras do mercado com produtos inovadores e de fácil utilização, estabelecemos recentemente um grupo de trabalho dedicado ao infoentretenimento e responsável pelo desenvolvimento de uma plataforma hardware e software complexa para suportar novas funcionalidades. Esta é uma nova unidade central, capaz de conduzir e gerenciar várias telas no carro, de modo que sejam integradas umas

La capacidad de nuestra empresa para proponer a las Empresas Fabricantes de interfaces persona vehículo (IPM), HMI en inglés, cada vez más complejas y con mayores prestaciones queda demostrada por los numerosos clientes que están confiando en nosotros para la fabricación de salpicaderos, tanto principales como secundarios, (véase, por ejemplo, los que realizamos para Fisker Karma en la página 10). Puesto que nuestra visión de empresa consiste en tratar de anticiparnos, siempre, a las que serán las futuras necesidades del mercado con productos a la vanguardia y user friendly, hemos formado recientemente un grupo de trabajo dedicado al Infotainment cuyo propósito es el desarrollo de una plataforma de hardware y de software compleja capaz de controlar y gestionar nuevas funciones. Se trata de una nueva unidad central capaz de controlar y gestionar varias pantallas en un coche

In Vehicle Infotainment - Our Vision



com as outras e também capazes de interagir com a infra-estrutura 3G/4G. Já em 2012 poderemos oferecer uma unidade central de infoentretenimento que, coletando informações multimídia e provenientes da conexão internet, gerencia algoritmos e gráfica tanto para o console central, como para outros sistemas, inclusive, futuramente, o head-up display. A nova plataforma é uma evolução do que já estamos fazendo para grandes fabricantes de automóveis, para os quais já projetamos painéis "inteligentes", com gráfica de dinâmica rápida e processadores de alto desempenho. Além do conteúdo eletrônico, a equipe também está dedicando toda a atenção à facilidade de utilização pelo usuário. Para este fim, iniciamos uma colaboração frutuosa com especialistas da indústria, com grande experiência em HMI automotiva, a fim de desenvolver produtos de alta qualidade, mas que não esqueçam a rapidez e facilidade de navegação, para minimizar a distração e, assim, garantir maior segurança para o motorista.

de modo que éstas se integren entre sí y sean capaces también de interaccionar con la infraestructura 3G/4G. Ya en el 2012, estaremos en condiciones, por tanto, de presentar una unidad central de Infotainment que, recogiendo la información multimedia y derivada de la conectividad a Internet, gestione algoritmos y gráficas tanto para la consola central, como para los sistemas, incluso en el futuro el head-up display (pantalla de visualización frontal). La nueva plataforma representa una evolución de lo que ya estamos haciendo para importantes Fabricantes de Coches, para los cuales ya hemos proyectado salpicaderos "inteligentes", con gráficas con dinámicas rápidas y con procesadores con muy altas prestaciones. Además del contenido electrónico, el equipo está cuidando con atención su facilidad de uso para el usuario. Para ello hemos iniciado también una proficua colaboración con especialistas del sector con gran experiencia en la automoción, precisamente para desarrollar productos de elevada calidad, pero que no olviden la inmediatez y la facilidad de navegación, ya que de ello deriva también una menor distracción y, por tanto, una mayor seguridad para el automovilista.

MTA INFOTAINMENT - System Architecture



GENIVI

Por tudo isto, entramos no GENIVI: a nossa presença neste consórcio vai nos ajudar a partilhar estas novas exigências com os grandes protagonistas do mercado, para desenvolver o ambicioso projeto.

O GENIVI é uma aliança de empresas que visa encontrar soluções padronizadas de hardware e software para o infoentretenimento dentro do carro, com base em plataformas de código aberto. Participam desta aliança os principais fabricantes de componentes eletrônicos, os fornecedores de softwares automotivos e os mais importantes fabricantes de automóveis.

En la misma línea de lo que hemos dicho ya está nuestra entrada en Genivi: la presencia en las mesas de trabajo de este consorcio nos ayudará a compartir estas renovadas necesidades con los grandes protagonistas del mercado, para desarrollar este ambicioso proyecto. GENIVI es una alianza entre empresas que tiene como objetivo el de encontrar soluciones estandarizadas de hardware y software para el Infotainment a bordo del vehículo, basadas en plataformas "open source". En esta alianza participan los principales productores de componentes electrónicos, las empresas proveedoras de software para la automoción y las más importantes casas automovilísticas.



MTA Slovakia Inaugurada a nova ampliação

MTA Slovakia Inaugurada la nueva ampliación

A MTA Slovakia foi fundada em 2004, em Bánovce nad Bebravou, em uma estrutura industrial já existente. Logo houve a necessidade de uma nova sede e com a compra de uma área de 23.000 m², foi construído e inaugurado em 2008 o edifício em que nos encontramos hoje. Com todos os padrões mais modernos, em linha com os níveis de qualidade atingidos pela MTA em todos os seus estabelecimentos, a Eslováquia se caracteriza também pelo profissionalismo e competência. Isso é percebido e valorizado por todos os nossos clientes ao ponto que hoje, apenas três anos depois, temos o orgulho de anunciar um grande aumento no número de empregados, que passou de 90 para 160 pessoas, e uma grande ampliação que duplicou tanto a parte da produção como a área do armazém, de 3.300 m² para 6.500 m². A inauguração ocorreu em 7 de outubro passado e na ocasião o nosso presidente, Umberto Falchetti, juntamente com o diretor geral, Antonio Falchetti, e o gerente administrativo da MTA Slovakia, Claudio Revello, entreteram os convidados presentes, inclusive várias autoridades locais e alguns executivos da sede italiana. Após os discursos rituais, os convidados visitaram as novas instalações, encerrando o dia, muito agradável, com uma festa com a participação de todos os funcionários. Voltando à nossa fábrica, podemos dizer que a duplicação da produção era necessária para acomodar as linhas de montagem para a realização de novos projetos para a Renault, Peugeot e Fiat, esta última para o novo Panda (ver artigo na pág 14.) Muitos fabricantes de automóveis, como outros clientes, estão apreciando os altos



MTA Slovakia nasce en el 2004 en Bánovce nad Bebravou, en una nave industrial ya existente. Pronto se hace necesaria una nueva sede y, con la adquisición de un área de 23.000 m², se realiza y se inaugura en el 2008 la estructura en la que nos encontramos todavía hoy. Dotada de todos los estándares más modernos, en línea con los niveles de calidad alcanzados por MTA en todas sus plantas de producción, Eslovaquia se caracteriza también por la profesionalidad y la competencia. Esto es percibido y apreciado por todos nuestros clientes tanto que hoy, a la distancia de tan sólo 3 años, estamos orgullosos de poder dar a conocer un fuerte crecimiento de nuestro número de empleados, que han pasado de 90 a 160 y una importante ampliación que ha visto duplicarse tanto la parte de producción como el área destinada al almacén, pasando de 3.300 m² a 6.500 m². Su inauguración tuvo lugar el pasado 7 octubre y para la ocasión nuestro Presidente, Umberto Falchetti, junto a nuestro Director General, Antonio Falchetti, y al Managing Director de Eslovaquia, Claudio Revello, recibieron a los numerosos invitados presentes en la misma, entre los que se encontraban las más importantes autoridades locales y algunos dirigentes de la sede italiana. Tras los discursos acostumbrados, los invitados fueron invitados a visitar los nuevos espacios, concluyendo después la agradable jornada con una fiesta en la que participaron todos nuestros empleados. Volviendo a nuestra planta de producción, podemos decir que la duplicación de la producción se ha hecho necesaria para albergar las líneas de ensamble destinadas a la realización de nuevos proyectos para Renault, Peugeot y Fiat, este última para el nuevo Panda (ver artículo



padrões que adotamos na Eslováquia e são as suas auditorias e aprovações que nos levam a investir constantemente nesta área estratégica da Europa Central. Além da duplicação da produção, merece importância especial o depósito e a área de manutenção. O depósito, com 1500 m², torna-se completamente auto-suficiente, podendo gerenciar de forma independente as remessas para os clientes: assim, hoje conseguimos reduzir significativamente os prazos de entrega, oferecendo um melhor serviço também pela logística. A área de manutenção também merece ser lembrada, pois o número crescente de máquinas de montagem no estabelecimento, algumas das quais com estrutura complexa, requer maior assistência. Decidimos, portanto, criar um espaço exclusivo de 140 m², com funcionários especializados que trabalham em três turnos, para garantir assistência contínua e completa para uma produção em constante crescimento; uma grande satisfação para nós da MTA.



pág.14). Muchos fabricantes de coches así como otros clientes, están apreciando los elevados estándares que hemos adoptado en Eslovaquia tanto que son sus auditorias y sus confirmaciones las que nos empujan a invertir constantemente en esta zona estratégica de Europa Central. Además de la duplicación del área de producción, merecen especial importancia el almacén y el área de mantenimiento. El almacén, con sus 1,500 m², se convierte de hecho en completamente autosuficiente, para gestionar con autonomía los envíos a los clientes: así somos hoy capaces de reducir notablemente los tiempos de entrega, ofreciendo también en la logística un mejor servicio. El área de mantenimiento es también digna de mención, ya que el número siempre creciente de máquinas de ensamblaje con las que cuenta la instalación, algunas de ellas con una estructura bastante compleja, requiere una asistencia importante. Hemos decidido, por tanto, crear un espacio aparte de 140 m², con personal dedicado que trabaja en tres turnos, para garantizar una asistencia continua y completa a una producción en constante crecimiento, lo cual es un motivo de gran satisfacción para nosotros los de MTA.





MTA USA Cresce ainda mais

MTA USA Continuamos creciendo

A nossa divisão nos Estados Unidos mudou-se para uma nova sede, mas continua em Schaumburg, na área metropolitana de Chicago, onde nossos negócios nessa região estratégica continuam a crescer, apesar dos problemas que a indústria automobilística tem enfrentado nesse país, nos últimos anos. A MTA USA, como vocês podem recordar do nosso jornal nº 4, foi fundada em maio de 2007, em uma área de 468m² e cresceu rapidamente; hoje ocupa uma área de 3.200m², 270 dos quais são destinados a escritórios, enquanto o restante é atribuído ao depósito e produção de nossos componentes. Na verdade, trabalhando com fornecedores locais, a MTA USA irá começar a fabricar e montar neste novo estabelecimento as centralinas de distribuição de energia para vários clientes no mercado automotivo e do heavy duty. Isto irá propiciar uma redução nos nossos prazos de entrega e eliminar as flutuações de câmbio e, claro, aumentar as atividades no continente americano. Os primeiros projetos que irão envolver a sede da MTA USA referem-se à montagem de uma caixa porta fusíveis e relés e de outra caixa porta fusíveis montada diretamente na bateria. Além dessas atividades iniciais, a equipe MTA está comprometida com o desenvolvimento de muitos outros projetos dos quais iremos mantê-los informados nas futuras edições do jornal. Para finalizar, gostaríamos de agradecer a cidade de Schaumburg e o Schaumburg Center of Economic Development, cujo apoio foi fundamental para este nosso importante crescimento.



Nuestra división en los Estados Unidos se ha trasladado a una nueva sede, siempre en Schaumburg en el área metropolitana de Chicago, donde nuestro business, en esta región estratégica, continúa creciendo a pesar de las problemáticas que la industria del automóvil ha tenido que afrontar en este país en los últimos años. MTA USA, como pueden recordar por lo aparecido en nuestro journal nº 4, fue fundada en mayo de 2007, en un área de 468 m² y ha crecido rápidamente hasta ocupar actualmente una superficie de unos 3.200 m², 270 de los cuales están destinados a las oficinas, mientras que el resto está destinado al almacén, y a la producción de nuestros componentes. De hecho, trabajando con proveedores locales, MTA USA comenzará a producir y a ensamblar en esta nueva sede centralitas de distribución de la potencia para diversos clientes en los mercados de la automoción y del heavy duty (trabajos pesados). Esto nos permitirá reducir los tiempos de entrega y eliminar las fluctuaciones ligadas al cambio de divisa, y poder obviamente aumentar nuestras actividades en el continente americano. Los primeros proyectos en los que participará nuestra nueva sede de MTA USA conciernen al ensamblaje de una caja portafusibles y portarelés y de una caja portafusibles montada directamente en la batería. Además de estas primeras actividades, el equipo de MTA está comprometido en el desarrollo de muchos otros proyectos de los que les tendremos al corriente en las próximas ediciones del journal. Para concluir, queremos darles las gracias a la ciudad de Schaumburg y el Schaumburg Center for Economic Development cuya ayuda ha sido fundamental para este importante crecimiento nuestro.

From left:

Jim Feltman VP of Schaumburg CED,
Fausto Biacchi MTA Sales Manager,
Al Larson Mayor of Schaumburg,
Antonio Falchetti MTA General Director,
Bob Socha MTA USA Sales Manager,
Matt Frank Schaumburg Director
of Economic Development

Painel de design para a Nuda 900 Husqvarna

Salpicadero de diseño para la Nuda 900 Husqvarna

A Husqvarna é por excelência a moto off-road, uma marca que criou vários modelos, desde os clássicos com manto vermelho e branco, que eram o sonho de milhares de jovens de muitas gerações em todo o mundo. A marca, que apesar do nome escandinavo é agora fabricada perto de Milão, passou para 2007 in a órbita BMW Motorrad, que já investiu recursos consideráveis para desenvolver novos produtos, mesmo fora do off-road clássico. O maior exemplo é a nova Nuda 900 in que saiu recentemente e que foi projetada como um cruzamento entre uma superbike e uma moto exclusivamente para estrada. A MTA forneceu o painel que, já à primeira vista, mostra um design inovador, resultado do trabalho conjunto entre os seus técnicos e os da Husqvarna. O resultado é um produto com uma personalidade marcante, em linha com as expectativas da marca, que usa extensivamente materiais inovadores, inclusive nos acabamentos. A parte da frente, por exemplo, é em TPE, uma nova família de materiais "como borracha" que cria um agradável efeito soft touch. Quanto à exibição verdadeiramente dita, é dividida em três áreas diferentes. O lado esquerdo do painel contém 8 indicadores a LED para as sinalizações de ABS, temperatura do líquido de refrigeração, luz de farol alto, setas de direção, check engine (verificar o motor), neutral (ponto morto), hazard (perigo) e nível de combustível. A tela principal, um LCD segmentado, se encontra no lado direito e mostra diversos dados de vários menus que são acessados usando um botão dedicado. Na área central se encontram o ponteiro de RPM, 3 luzes de indicação, a de antifurto e as 2 de indicação de rotação excessiva e um pequeno LCD que mostra a marcha selecionada. Os LCDs, o ponteiro e a escala gradual da rotação do motor são retro iluminados com led vermelho, que dão ao painel um aspecto esportivo e elegante. Completam o produto 3 botões para a seleção dos mapas do motor, a rolagem das informações mostradas no LCD principal e a ativação do Hazard em caso de emergência.

Husqvarna es por antonomasia la moto off road, la marca que ha creado innumerables modelos de chasis clásicos blancos rojos que han hecho soñar a miles de chicos en todo el mundo, de muchas generaciones. La marca, que a pesar de su nombre escandinavo es producida hoy cerca de Milán, pasó en el 2007 a la órbita de BMW Motorrad, que inmediatamente invirtió notables recursos para proponer nuevos productos, incluso fuera de los clásicos off road. Un ejemplo de ello lo tenemos en la nueva Nuda 900 que ha salido al mercado en estos meses y que ha sido proyectada como modelo crossover entre una superbike y una moto de carretera pura. MTA ha suministrado el salpicadero que a simple vista muestra un diseño innovador, fruto de un trabajo conjunto entre sus técnicos y los de Husqvarna. De ello ha nacido un producto con fuerte personalidad, en línea con las expectativas de la marca, que hace un amplio uso de materiales innovadores, también en los acabados. La parte frontal, por ejemplo, es de TPE, una innovadora familia de material "tipo goma" que crea un agradable efecto soft touch. En cuanto a la visualización propiamente dicha, ésta se desarrolla en tres zonas diferentes. La parte izquierda del salpicadero alberga 8 indicadores luminosos de LED para las señales de ABS, Temperatura, Líquido de refrigeración, Luces largas, Indicadores de dirección, Check Engine, Neutral, Hazard y Reserva de Carburante. El visualizador principal, un LCD de segmentos, ocupa en cambio la parte derecha y está destinado a la visualización de varias magnitudes contenidas en diversos menús a los que se accede mediante un botón dedicado para ello. Por último, la zona central está ocupada por la aguja de las revoluciones del motor, por 3 indicadores luminosos, el del Inmovilizador y los 2 para la indicación del fuera de revoluciones del motor, y por un pequeño LCD que muestra la marcha seleccionada. Los LCD, la aguja y la escala graduadas de las revoluciones del motor están retroiluminados con leds de color rojo, que dan al salpicadero un elegante look deportivo. Completan el producto 3 botones para la selección de los mapas del motor; el scroll de la información que se visualiza en el LCD principal y la activación del Hazard (identificación de riesgos), en caso de emergencia.



www.husqvarna-motorcycles.com.it



Fisker Karma Paixão ecológica para a MTA

Fisker Karma Pasión ecológica para MTA

Cluster with three 5,7" TFT displays

O Fisker Karma é o primeiro carro de luxo híbrido plug-in verdadeiro, hoje no mercado, caracterizado por um sistema único que combina dois motores elétricos, uma bateria de íons de lítio e um motor a gasolina ligado a um gerador. A transmissão do carro continua, de qualquer maneira, sendo elétrica, com o motor a gasolina responsável apenas para a alimentação dos motores elétricos e, portanto, não conectado à transmissão. O Fisker Karma é um carro feito com toda a atenção a cada detalhe e todos os materiais utilizados no interior refletem 100% a grande consciência ecológica deste sedan, cuja bateria, para citar apenas um exemplo, armazena energia também através de um painel solar no teto, o maior utilizado no setor automotivo. Para este carro maravilhoso, que redefine o conceito de luxo, demonstrando como é possível fazer carros bonitos e personalizados mesmo respeitando o meio ambiente, a nossa empresa forneceu tanto o painel como o touch panel, ambos feitos com a tecnologia digital. O painel é composto de 3 mostradores TFT de 5,7": os 2 laterais mostram dados padrão do carro, como velocidade, RPM e nível de combustível, enquanto o central é responsável pela visualização dos parâmetros típicos do veículo elétrico, como o estado da carga da bateria e autonomia residual. A escolha da tecnologia TFT no desenho do carro foi, sem dúvida, inovadora, na medida em que permite grande configurabilidade, uma personalização extremamente versátil graças à possibilidade de percorrer vários menus ocultos, além da fácil atualização, se necessário.

El Fisker Karma es el primer verdadero automóvil de lujo híbrido de tipo plug-in que se encuentra hoy en el mercado, caracterizado por un sistema inédito que combina 2 motores eléctricos, un paquete de baterías de iones de litio y un motor de gasolina conectado a un generador. La transmisión del coche sigue siendo siempre y en cualquier caso eléctrica, con el motor de gasolina preparado sólo para la alimentación de los motores eléctricos y no conectado, por tanto, a la transmisión. El Fisker Karma es un coche sumamente cuidado en cada uno de sus detalles y todas las materiales utilizados para los interiores respetan al 100% la fuerte conciencia ecológica de esta berlina, cuya batería, precisamente para dar un ejemplo sobre todos, almacena también energía mediante un techo solar, el más grande jamás empleado en el sector de la automoción. A este espléndido coche, que redefine el concepto de lujo demostrando cómo es posible fabricar coches bonitos y con grandes prestaciones respetando al mismo tiempo el medioambiente, nuestra empresa le ha suministrado tanto el salpicadero como el touch panel (panel táctil), realizados ambos con tecnología digital. El salpicadero está compuesto por 3 pantallas TFT de 5,7", las dos 2 laterales están destinadas a la visualización de las magnitudes estándares relativas al coche como la velocidad, el número de revoluciones y la reserva de carburante, mientras que la pantalla central está dedicada a la visualización de los parámetros típicos de un medio eléctrico, estados de carga de la batería y alcance restante. La elección de la tecnología TFT en el momento de proyectar el coche ha sido indudablemente innovadora ya que permite una gran



A inovação não para aqui, ela continua nos detalhes estéticos: na realidade, até mesmo a cromatura dos mostradores e os materiais utilizados empregam técnicas inéditas que respeitam a sustentabilidade do carro e o seu requinte. A performance gráfica de alto nível é obtida por meio de um micro controlador muito avançado, otimizado para esses tipos de aplicações que exigem alto desempenho da CPU, combinado com características gráficas sofisticadas. Outro produto inovador que fornecemos ao Fisker Karma é um touch panel elegante e intuitivo; um objeto escravizado que tem a função de mostrar as informações provenientes de algumas centralinas do carro. O touch panel funciona como uma interface com os sistemas de áudio, telefone, ar condicionado, navegação e info-entretenimento do carro, substituindo os botões, tornando o seu uso mais intuitivo e imediato. O touch panel, com mostrador TFT de 10,2 " é caracterizado por um sistema de feedback tátil inédito, graças a um cristal piezolétrico: pressionando um ícone, ele envia uma vibração, cuja intensidade e duração podem ser configuradas pelo motorista, que permite saber se a função solicitada foi ativada, sem tirar a atenção da direção. Além da vibração, o dispositivo também oferece um feedback sonoro. É equipado com um micro controlador análogo ao do painel de instrumentos e, portanto, valem as mesmas características acima citadas.



10,2" TFT Touch Panel with tactile feedback

configurabilidad, una fuerte personalización gracias a la posibilidad de desplazarse a través de diversos menús escondidos, además de ser fácilmente actualizable, en caso de que hubiera necesidad de ello. La innovación no se acaba aquí, sino que prosigue también en los detalles estéticos: de hecho, también los cromados de las pantallas así como los materiales utilizados emplean técnicas inéditas que tienen en cuenta la sostenibilidad del coche y su refinamiento. Los rendimientos gráficos de tan alto nivel se obtienen mediante un microcontrolador muy desarrollado, optimizado para todos aquellos tipos de aplicación que requieren notables prestaciones por parte de la CPU, combinadas con características gráficas sofisticadas. El otro producto innovador que suministramos al Fisker Karma es un elegante e intuitivo touch panel (panel táctil), un objeto slave que tiene como función la de mostrar la información procedente de algunas centralitas presentes en el coche. El touch panel funciona, como interfaz con los sistemas de audio, teléfono, climatización, navegación e infotainment del coche, en sustitución de los botones, haciendo así que su uso sea más intuitivo e inmediato. El touch panel, realizado mediante una pantalla TFT de 10,2" se caracteriza por un sistema inédito de retroalimentación táctil, gracias a un cristal piezoeléctrico: cuando se pulsa en un ícono, se emite una vibración, cuya intensidad y duración pueden ser configuradas por el conductor, que permite saber si la función requerida ha sido activada, sin distraerlo así de la conducción. Además de la vibración, el dispositivo cuenta también con una retroalimentación de tipo sonoro. El microcontrolador con el que está dotado es análogo a aquel en el que basa el salpicadero y, por tanto, valen las características ya expuesta anteriormente.

FISKER AUTOMOTIVE

FISKER AUTOMOTIVE

A Fisker Automotive é uma empresa americana fundada em 2007 com o objetivo de fabricar veículos elétricos com autonomia prolongada (E-rev) capazes de oferecer um luxo responsável, sem causar danos. A empresa está projetando e desenvolvendo a primeira linha, no mundo, de carros híbridos elétricos plug-in topo de linha que comprovam a sua convicção que é possível fabricar carros que respeitam o ambiente, sem sacrificar a paixão, o estilo ou a performance. A Fisker Automotive é uma empresa global que está redefinindo o conceito de luxo para os atuais clientes de carros esportivos.

Fisker Automotive es una empresa americana fundada en 2007 con el objetivo de producir vehículos eléctricos con autonomía extensa (E-rev) capaces de ofrecer un lujo responsable sin compromisos. La empresa está proyectando y desarrollando la primera gama en el mundo de coches híbridos eléctricos de tipo plug-in de alta gama que conforman su convicción de poder fabricar automóviles amigos del medioambiente sin sacrificar la pasión, el estilo o los rendimientos. Fisker Automotive es una empresa global que está redefiniendo el concepto de lujo para los actuales clientes de coches deportivos.

Para maiores informações sobre a empresa e sobre o sedan Fisker Karma favor consultar o site: <http://fiskerautomotive.com>

Para más información sobre la empresa y sobre la berlina les invitamos a visitar <http://fiskerautomotive.com>

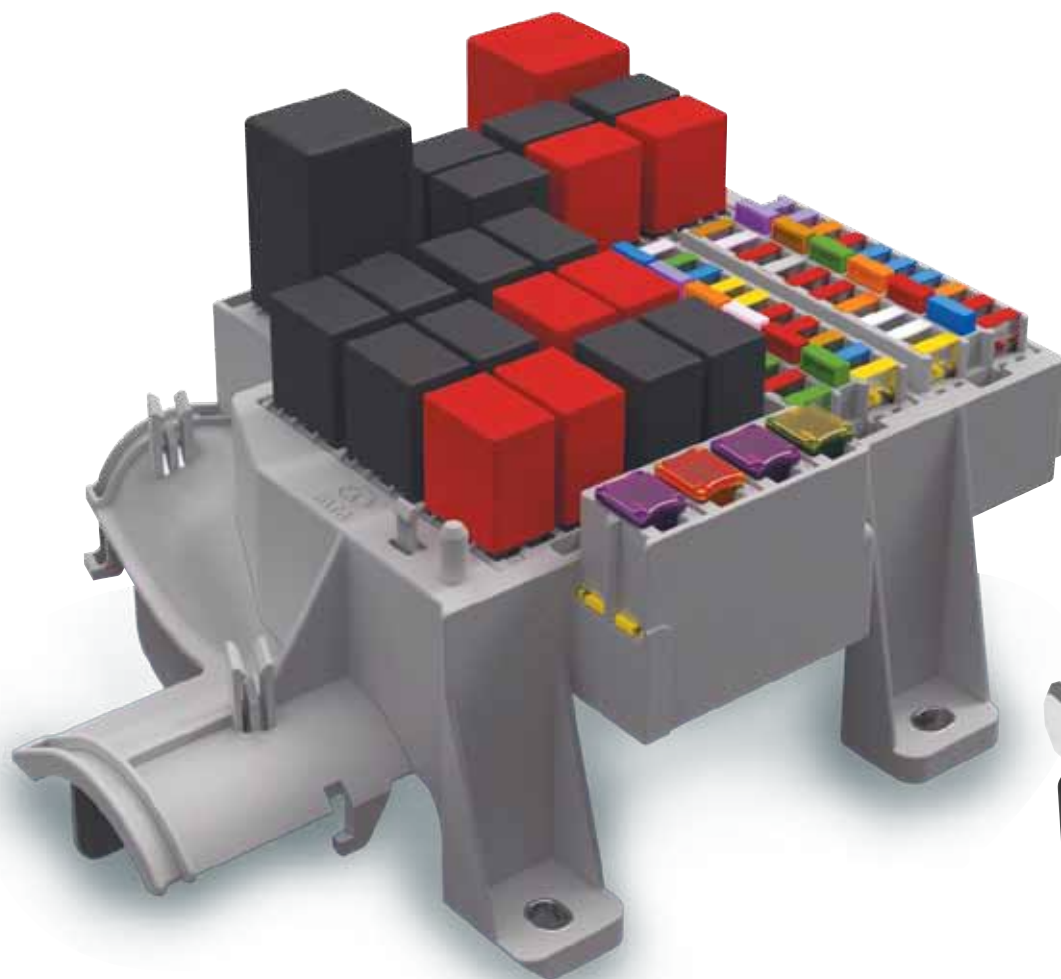


Duas centralinas para o TATA Nano A MTA cada vez mais na Índia

Dos centralitas para el TATA Nano MTA cada vez con más presencia en la India

De nossos projetos na Índia, que sem dúvida é um mercado estratégico pelo potencial oferecido, já tínhamos falado no passado (veja jornal nº 6), contando sobre o início da nossa colaboração com a TATA. Hoje podemos confirmar esta relação profícua, falando sobre dois novos produtos que irão equipar o Nano, o carro tanto sonhado pelo seu fabricante e que já iniciou a produção. Estamos falando da centralina de distribuição de energia e da centralina modular. O primeiro produto é a centralina clássica montada na bateria, para proteger as principais partes elétricas, pela qual somos considerados um dos principais fabricantes no mundo. Nos planos iniciais do grande fabricante indiano não estava previsto o uso desse produto no Nano, mas a TATA depois reavaliou a sua necessidade, para proporcionar maior segurança e garantir maior proteção do "mapa elétrico" do seu carro. Carro que, de acordo com os planos, deverá ser o mais vendido, com mais de 300.000 unidades produzidas por ano, também graças à introdução da motorização a diesel. A centralina para o

De nuestros proyectos en la India, mercado estratégico sin comparación por las potencialidades que ofrece, les habíamos hablamos ya en el pasado (ver journal número 6), cuando les contábamos el inicio de nuestra colaboración con TATA. Hoy estamos en condiciones de confirmar esta profícua relación, hablándoles de dos nuevos productos que van a equipar al Nano, el coche fuertemente deseado por su fabricante y del que ya ha comenzado su producción. Estamos hablando de una centralita de distribución de la potencia y de una centralita modular. El primer producto es la clásica centralita montada sobre el polo de la batería para proteger los principales dispositivos eléctricos, por los que somos considerados uno de los mayores productores a nivel mundial. Los planes iniciales del gran fabricante hindú no preveían el uso de un producto así en el Nano, pero TATA ha revaluado después la necesidad del mismo para ofrecer una mayor seguridad y garantizar la protección de las "vías eléctricas" de su coche. Coche que, según los planes, deberá representar su top de ventas, con más de 300.000 unidades



Power distribution box
with 5 modules



Power box for 1 CAL fuse
and 2 MIDI fuses



Na Índia, mais precisamente, em Pune, já está funcionando uma linha de montagem para a centralina, o que nos permitirá realizar todo o trabalho no local.

En India, en Pune para ser más exactos, se encuentra ya activa una línea de ensamblaje para la centralita, que nos permitirá llevar a cabo todo el trabajo directamente in situ.

TATA Nano contém 3 fusíveis, para a proteção das utilidades mais importantes, dos quais 2 do tipo Midi e 1 CAL. Este último foi especificamente solicitado pela TATA para a proteção durante a ligação, já que tem curvas de fusão superiores, especialmente durante a ignição. Na Índia, mais precisamente, em Pune, já está funcionando uma linha de montagem para a centralina, o que nos permitirá realizar todo o trabalho no local. O segundo produto é uma centralina que contém cinco módulos: a modularidade que é a base da escolha da TATA. O fabricante é, na realidade, um dos que mais abraçaram este nosso conceito, que dá ao produto uma grande versatilidade de uso, resultando em economias de escala. A centralina é composta de um quadro onde criamos cavidades que alojam 4 fusíveis do tipo J-case A1 e 2 relés, além de ser um elemento estrutural que funciona como condute. A presença de 4 fusíveis e 2 relés é um padrão para toda a produção TATA, enquanto que o número de módulos será uma variável, dependendo da aplicação específica e, portanto, serão incluídos ou não, em função das necessidades específicas de cada veículo. Desta forma conseguimos aperfeiçoar as dimensões, considerando a limitação do espaço, além de garantir a máxima modularidade solicitada.

producidas cada año, gracias también a la introducción de la motorización diesel. La centralita para el TATA Nano alberga en su interior 3 fusibles, para la protección de los dispositivos más importantes, de los cuales 2 son de tipo Midi y 1 CAL. Este último ha sido solicitado específicamente por TATA para la protección en el arranque, dado que presenta curvas de fusión superiores, sobre todo durante la fase de encendido. En India, en Pune para ser más exactos, se encuentra ya activa una línea de ensamblaje para la centralita, que nos permitirá llevar a cabo todo el trabajo directamente in situ. El segundo producto es una centralita que contiene 5 módulos, cuya modularidad está en la base de la elección de TATA. Este fabricante es de hecho uno de los que más ha apostado por este concepto nuestro, que permite que el producto tenga gran versatilidad de uso, con la consiguiente economía de escala. La centralita está compuesta por una caja en el que hemos creado una serie de vanos que alojan 4 fusibles de tipo J-case A1 y 2 relés, además de servir él mismo de elemento estructural como guía cables. La presencia de 4 fusibles y de 2 relés es un estándar para toda la producción de TATA, mientras que el número de módulos será una variable, según la aplicación específica y, por tanto, deberán ser introducidos o no en función de las necesidades particulares de cada coche. De este modo hemos logrado optimizar las dimensiones, al tener que movernos en espacios muy limitados, además de asegurar la máxima modularidad requerida.



<http://autoworld.worldexpress.com>

A MTA, com o novo Panda à conquista dos mercados

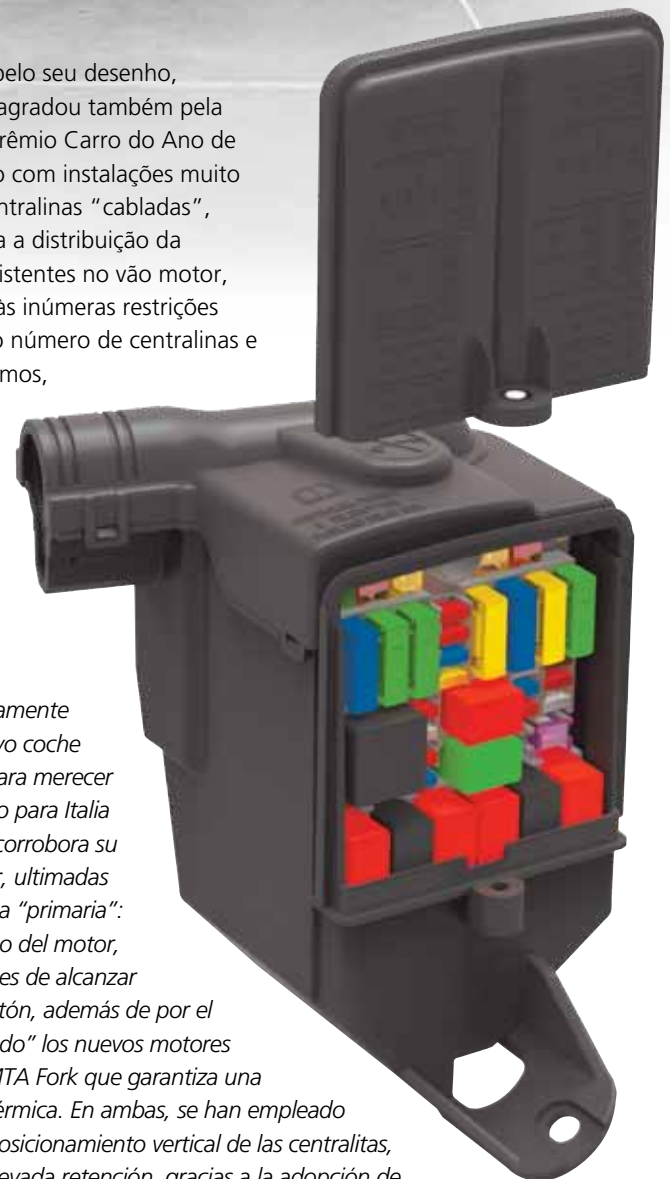
MTA con el nuevo Panda a la conquista de los mercados



www.fiatgroupautomobilespress.com

Apresentado durante o recente Salão de Frankfurt, o novo Fiat Panda recebeu a aprovação unânime pelo seu desenho, resultado de uma grande mudança de estilo e pelo interior requintado e moderno. O novo minicarro agradou também pela sua motorização e soluções técnicas adotadas, ao ponto de merecer a nomeação para o prestigioso prêmio Carro do Ano de 2012. Outro motivo de orgulho para a Itália, a fabricação na sede de Pomigliano d'Arco, aperfeiçoado com instalações muito modernas, que confirma a sua renovação. Para este carro, nós da MTA desenvolvemos duas novas centralinas "cabladas", ou seja, finalizadas com o cabo anterior e entregues com o mesmo, equipados com barra elétrica para a distribuição da energia "primária": a FRB e a RB. Estas centralinas foram desenvolvidas considerando as limitações existentes no vão motor, onde se encontram; limitações do espaço disponível, cada vez mais estreito e de difícil acesso devido às inúmeras restrições impostas pelos regulamentos em termos de "crash test" / impacto de pedestres, além do aumento do número de centralinas e componentes ou sistemas que estão, literalmente, "invadindo" os novos motores Euro 5. Como dissemos, a FRB e a RB são equipadas com barramentos de distribuição, projetados com tecnologia MTA Fork que garante a máxima superfície de contato, melhorando o desempenho elétrico / mecânico, bem como a dissipação de calor. Para as duas, são utilizadas as novas famílias de terminais F480 e F630. A necessidade de usar estes terminais surge do posicionamento vertical das centralinas, que requer maior "retenção" dos relés. Os terminais de nova geração garantem elevada retenção, graças à adoção de um clipe de aço que aumenta consideravelmente as propriedades mecânicas. A instalação das duas centralinas no automóvel se faz através do seu suporte de plástico, que assegura simultaneamente a proteção dos componentes e das próprias centralinas.

Presentado con ocasión del reciente Salón de Frankfurt, el nuevo Fiat Panda ha recibido opiniones unanimemente positivas por sus líneas, fruto de un profundo rediseño y por sus interiores cuidados y de tendencia. El nuevo coche urbano ha gustado también por sus motorizaciones y por las soluciones técnicas adoptadas, tanto como para merecer la candidatura al prestigioso premio Car of the Year 2012 (Coche del Año 2012). Un motivo más de orgullo para Italia es su producción en la factoría de Pomigliano d'Arco, enriquecida con instalaciones modernísimas, lo que corrobora su renacimiento. Para este coche, los de MTA hemos desarrollado dos nuevas centralitas "cableadas", es decir, ultimadas con el cable delantero y suministradas con el mismo, provistas de bus-bar para la distribución de la potencia "primaria": la FRB y la RB. Estas centralitas han sido desarrolladas teniendo en cuenta los vínculos existentes en el hueco del motor, en donde ambas están alojadas, vínculos ligados a los espacios disponibles, cada vez más estrechos y difíciles de alcanzar debido a las numerosas restricciones impuestas por las normativas en términos de "crash test"/choque peatón, además de por el incremento de las numerosas centralitas y de los componentes o sistemas que están literalmente "invadiendo" los nuevos motores Euro 5. Como íbamos diciendo, FRB y RB están ambas dotadas con bus-bar, proyectados con tecnología MTA Fork que garantiza una óptima superficie de contacto mejorando los rendimientos eléctricos/mecánicos, además de la disipación térmica. En ambas, se han empleado también las nuevas familias de terminales F480 y F630. La necesidad de utilizar estos terminales nace del posicionamiento vertical de las centralitas, que requiere una mejor "junta estanca" de los relés. Los terminales de nueva generación garantizan una elevada retención, gracias a la adopción de un clip de acero que aumenta notablemente sus características mecánicas. La instalación de las dos centralitas en el vehículo se lleva a cabo mediante el soporte plástico correspondiente, que asegura al mismo tiempo la protección de los componentes y de las centralitas mismas.



www.fiatpress.com.br



A MTA PROTEGE O PALIO

MTA PROTEGE AL PALIO

Os regulamentos relacionados com a segurança passiva dos ocupantes de veículos, que se tornaram mais rigorosos também para o mercado brasileiro, convenceram a FIASA a trabalhar com a MTA para desenvolver uma centralina de bateria que pode acomodar 1 fusível Mega (PowerVAL) e 2 fusíveis Mini, para o novo Palio. O fusível PowerVAL foi desenhado por nós para garantir uma proteção adequada da linha do motor de arranque, que requer um fusível capaz de "aguentar" as correntes de partida (para um determinado número de ciclos) e ao mesmo tempo proteger adequadamente o fio em caso de "anomalias" na linha. A centralina é equipada com tampa integrada, que é ligada ao corpo por meio de duas "dobradiças" e um dente flexível, que garante sempre o fechamento perfeito entre as duas partes (corpo e tampa), e de um terminal de bateria com anel duplo para aperfeiçoar as dimensões e melhorar as características elétricas em termos de queda de tensão. Os terminais de anel polarizados satisfazem todas as necessidades em termos de layout. Para completar a linha de produtos que fornecemos, temos o grampo de aperto rápido para bateria, os terminais da série F280 - F800 - F950, os conectores de energia e de sinal C280 e as tampas do óleo e radiador.

Las normativas relacionadas con la seguridad pasiva de los ocupantes del vehículo, que se han ido haciendo cada vez más exigentes también en el mercado brasileño, han convencido a FIASA a colaborar con MTA en el desarrollo de una centralita batería capaz de alojar 1 fusible Mega (de tipo PowerVAL) y 2 fusibles Mini, destinada al nuevo Palio. El fusible PowerVAL ha sido proyectado por nosotros para asegurar una correcta protección de la línea del motor de arranque, la cual necesita un fusible capaz de "soportar" las corrientes de arranque (para un número de ciclos dado) y al mismo tiempo para proteger adecuadamente el cable en el caso de "anomalias" en la línea. La centralita está provista con tapa integrada, o fijada al cuerpo mediante dos "bisagras" y un diente flexible, que garantiza siempre un cierre perfecto entre las dos partes (cuerpo y tapa), y un borne de la batería de doble anillo para optimizar las dimensiones y mejorar las características eléctricas en términos de caída de tensión. Una serie de terminales anilla polarizados permiten satisfacer todas las necesidades en términos de lay-out. Completan la gama de productos que suministramos el borne de la batería de ajuste rápido, los terminales de la serie F280 - F800 - F950, los conectores de potencia y de señal C280 y los tapones del aceite y del radiador.



O suporte da centralina para o novo Iveco Daily

Soporte de la centralita para el nuevo Iveco Daily

www.fiatindustrial.com

A sigla DTC (design to cost, em inglês), que significa ter o controle de todos os custos do desenvolvimento do produto durante o projeto, hoje em dia, se tornou um "must" em qualquer atividade, também com a intenção de garantir sempre altos teores técnicos, ou melhor ainda, para fazer melhorias. Nos veículos comerciais, bem como para os automóveis para transporte de passageiros, a necessidade de reduzir as dimensões e o peso é um dos elementos imperativos, uma vez que o espaço disponível no vão do motor é cada vez mais "apertado". Foi partindo de todas estas condições que, em conjunto com a IVECO, para o seu novo Iveco Daily, desenvolvemos uma unidade de suporte de plástico específica para alojar a centralina SCM-P e dois módulos componíveis, com a finalidade específica de aperfeiçoar as dimensões gerais, com o mesmo conteúdo técnico, sem custo adicional. O suporte é fixado na carroceria do veículo através de uma moldura de plástico que garante a instalação correta no veículo. A centralina principal é a nova SCM-P (que usa os terminais F280, F480, F630, F800 e F950), enquanto que para a gestão de variantes e dos opcionais existe a possibilidade de alojar duas unidades modulares. Para garantir um bom nível de proteção da aplicação, projetamos um labirinto entre as partes que se conectam (corpo e tampa). Completam o fornecimento para a IVECO Daily, a centralina da bateria para a distribuição e proteção das aplicações primárias, os terminais da bateria, os conectores de energia e de sinal (C280) e a tampa do radiador.

El acrónimo DTC (Design to cost), es decir el tener bajo control todos los costes de desarrollo del producto durante la fase de proyecto, se ha convertido hoy en un "must" en cualquier actividad, también con la intención de asegurar siempre elevados contenidos técnicos, incluso hasta para proponer mejoras. En los vehículos comerciales, así como en los coches destinados al transporte de pasajeros, la necesidad de reducir las dimensiones y los pesos representa otro imperativo, al ser los espacios disponibles en el hueco del motor cada vez más "estrechos". De todos estos presupuestos, junto a IVECO para su nuevo Daily, hemos desarrollado un soporte plástico específico para alojar la centralita SCM-P y dos módulos portafusibles, con el objetivo precisamente de optimizar las dimensiones, a igualdad de contenidos técnicos, sin aumento de costes. El soporte está fijado al bastidor del vehículo mediante una abrazadera de plástico que garantiza la correcta instalación en el vehículo. La centralita principal es la nueva SCM-P, que prevé el uso de los terminales F280, F480, F630, F800 y F950, mientras que para la gestión de las variantes y las opciones hemos previsto la posibilidad de alojar dos módulos portafusibles. Con el objetivo de garantizar un perfecto grado de protección de la aplicación, hemos

proyectado un laberinto entre las partes que se acoplan (cuerpo y tapa). Completan el suministro a IVECO Daily la centralita batería para la distribución y la protección de los usos primarios, los bornes de la batería, los conectores de potencia y de señal (C280) y el tapón del radiador.





Operational panel Teclado e mostrador para as empacotadeiras

Operational panel Teclado y pantalla para las embaladoras

www.agriculturenewholland.com

Na linha de produtos que oferecemos ao mercado agrícola de peças originais, recentemente foi acrescentado um instrumento eletrônico, o Painel Operacional para a programação e exibição de programas de computador, para máquinas empacotadeiras. O Painel Operacional é um instrumento composto de um teclado de borracha de silicone e um mostrador LCD Dot matrix 128X 180 pixels, onde os dados visualizados chegam através de uma rede CAN de uma centralina, a ICM, também fabricada por nós. Com o teclado, além de configurar e programar as centralinas a bordo da empacotadeira, é possível configurar o áudio, o brilho da tela e o contraste do dispositivo. O Painel Operacional apresenta também um alarme sonoro (com 108dB de potência máxima) para as chamadas teclas feedback, que é a prova da correta recepção da tecla tocada, bem como para sinalizar eventuais mensagens de erro na programação ou problemas no funcionamento. O desenvolvimento do Painel Operacional, que já levou a uma produção inicial de algumas centenas de peças, iniciou para a CNH, para as suas duas unidades de produção das empacotadeiras nos Estados Unidos e Polônia. Os diferentes requisitos nos dois continentes levaram à criação de dois teclados diferentes: um para os Estados Unidos, onde as funções são descritas pelas palavras correspondentes, e a europeia onde se usam ícones. O Painel Operacional é um terminal externo muito moderno, que segue as últimas tendências de mercado que exigem produtos eletrônicos para o mundo agrícola dedicados a usos específicos, de tamanho compacto, ergonômicos e práticos. O Painel Operacional é um produto robusto, mesmo no conector especificamente projetado para suportar um grande número de conexões e desconexões e tem a classificação IP66, que é garantia contra a entrada de poeira e jatos de água.

En la gama de productos que ofrecemos al mercado agrícola del Primer Equipamiento se ha sumado recientemente un instrumento electrónico, el Operational Panel, destinado a la programación y a la visualización de los programas de la máquina para las máquinas embaladoras. El Operational Panel es un instrumento compuesto por un teclado de goma silicónica y por un visualizador LCD Dot matrix de 128x180 Píxeles, donde las magnitudes que se visualizan provienen mediante red KAN de una centralita, la ICM, producida siempre por nosotros. Con el teclado, además de configurar y programar las centralitas de a bordo de la máquina embaladora, es posible configurar el dispositivo mismo en términos de audio, luminosidad de la pantalla y contraste. El Operational Panel también está dotado además de un zumbador (con 108dB de potencia máxima), para el así llamado feedback de las teclas, es decir la prueba de la correcta recepción de la tecla tocada, además de servir para señalar posibles mensajes de error en la programación o problemas en el funcionamiento. El desarrollo del Operational Panel, que ha llevado ya a una primera producción de algunos centenares de unidades, ha comenzado ya para CNH, para sus dos plantas de producción de las embaladoras en los Estados Unidos y en Polonia. Las diferentes necesidades en los dos continentes han llevado además al nacimiento de dos teclados diferentes: el destinado a los Estados Unidos, donde las diversas funciones son explicitadas por las palabras correspondientes y el europeo en el que se utilizan iconos. El Operational Panel es un terminal externo muy moderno, que sigue las últimas tendencias del mercado que quieren productos electrónicos para el mundo agrícola dedicados a cada uso de dimensiones contenidas, ergonómicas y prácticos a la hora de utilizarlos. El Operational Panel se presenta como un producto robusto, también en el conector específicamente desarrollado para regir un número muy elevado de conexiones y desconexiones y ha sido clasificado IP66, es decir, está garantizado contra la entrada de polvo y chorros de agua.



O REVO da MTA, já adotado pela Landini

El REVO de MTA, adoptado ya por Landini



A MTA projetou e fabricou um novo painel, pensando também para o mundo agrícola e a Landini, conhecida marca italiana pertencente ao grupo Argo, irá instalar nos novos tratores com motores Tier 3 e Tier 4. O novo painel REVO irá substituir os 2 clusters atuais, também de nossa produção, atualmente usados em uma ampla linha de tratores dessa marca, de faixa média e baixa. Os primeiros protótipos já foram entregues e a produção está prevista a todo vapor para a próxima primavera. O REVO, de médio porte, se compõe de três instrumentos analógicos: dois à esquerda para o indicador de combustível e temperatura da água, e um à direita que mostra a rotação do motor. Na parte central temos o mostrador LCD DOT matrix com 128X180 pixels, com telas que mostram alguns dados importantes, tais como horas trabalhadas, a velocidade do veículo, posição da marcha, só para citar alguns. Para completar, 4 botões laterais para percorrer os menus e 28 luzes LED, que podem ser aumentadas para até 34, a critério do cliente. Os instrumentos de visualização são protegidos por um vidro mineral, especialmente concebido para aplicações agrícolas, devido à sua resistência ao desgaste e arranhões. O REVO da MTA é um produto muito inovador: o seu software central é baseado na AutoSAR, nova arquitetura automobilística aberta e padronizada de software e também o hardware principal do painel é um microprocessador capaz de gerenciar no futuro, também mostradores TFT, demonstrando desde já a grande versatilidade que o caracteriza.

MTA ha proyectado y realizado un nuevo salpicadero pensado también para el mundo de la agricultura. Landini, conocida marca italiana perteneciente al grupo Argo, lo montará en los nuevos tractores con motorizaciones Tier 3 y Tier 4. El nuevo salpicadero REVO sustituirá a los 2 clusters actuales, producidos siempre por nosotros, utilizados actualmente en una amplia gama de tractores de la Marca, de gama media y baja. Los primeros prototipos ya han sido entregados y su producción en serie está prevista para la próxima primavera. REVO, de dimensiones contenidas, está compuesto por 3 instrumentos analógicos: dos de ellos situados a la izquierda para indicar el nivel de carburante y la temperatura del agua, mientras que a la derecha se muestran las revoluciones del motor. La parte central está ocupada por una pantalla LCD DOT matrix de 128x180 píxeles, con pantallas que muestran algunos datos relevantes como las horas trabajadas, la velocidad del vehículo y la marcha introducida, sólo para citar algunos de ellos. Lo completan 4 botones laterales para el desplazamiento de los diferentes menús y 28 indicadores luminosos de led, que eventualmente se pueden ampliar hasta 34 en caso de que el cliente lo requiera. Los instrumentos de visualización están protegidos por un cristal de base mineral, expresamente estudiado para aplicaciones agrícolas, por su especial resistencia al desgaste y a los arañazos. REVO de MTA es un producto claramente innovador: su alma de software se basa de hecho en AutoSAR, nueva arquitectura automovilística abierta y estandarizada del software y también el corazón de hardware del salpicadero está representado por un microprocesador capaz de gestionar en el futuro incluso pantallas TFT, demostrando desde ahora la gran versatilidad que lo caracteriza.



www.landini.it

Work Display Produto...para viagem

Work Display Un producto...que se puede desmontar



A colaboração da MTA com o mundo da mecanização agrícola continua sem parar, e agora vê a nossa empresa apresentar um produto eletrônico que atrai muito o mundo automotivo, graças à alta configurabilidade que o caracteriza. Estamos falando do Work Display, um TFT de 5,7 " disponível com vários níveis de resolução: QVGA (320X240 pixel) na versão base e 640X480 pixel na mais sofisticada. O display é apresentado em uma versão muito compacta (168X134 mm), é plano, leve e fácil de manusear. Atualmente, o Work Display é equipado com um vidro de proteção que pode ser substituído, a critério do fabricante, também por um touch panel que interage com o operador. Porque a instalação é feita no apoio do braço, o Work Display é equipado com três ganchos para que possa ser montado em qualquer tipo de veículo agrícola, entre outros. O Work Display pode, desta maneira, ser instalado mesmo depois da montagem, como suporte adicional para as principais informações exibidas no painel principal. Esta é, na verdade, a tendência do mercado a nível global, isto é, especialmente nos tratores de pequeno e médio porte, de ter um painel principal e um display acessível e removível, para obter as informações adicionais, principalmente aquelas relacionadas à atividade de cada máquina. E aqui contribui a grande configurabilidade que o caracteriza, pois permite a instalação de softwares adaptáveis às necessidades de cada fabricante. A entrada de vídeo planejada pelos nossos engenheiros para o Work Display também possibilita a exibição de filmes através de câmera de vídeo, para atividades de agricultura de precisão. O Work Display tem um alarme incorporado para fornecer informações sonoras de "aviso". Atualmente a nossa empresa tem um acordo com a SAME DEUTZ-FAHR para o fornecimento do Work Display em aplicativos em 2012 e os primeiros protótipos já foram mostrados na Agritechnica, o mais importante evento europeu de máquinas agrícolas.



La colaboración de MTA con el mundo de la mecanización agrícola prosigue sin descanso y ve hoy como nuestra empresa presenta un producto electrónico que tanto pertenece al mundo del automóvil, gracias a la elevada configurabilidad que lo distingue. Estamos hablando del Work Display, una pantalla TFT de 5,7" disponible con diversos niveles de resoluciones: QVGA (320x240 pixeles), en la versión base y 640x480 pixels, en la más sofisticada. La pantalla se presenta como un objeto de dimensiones muy compactas, 168x134 mm, es claramente plano, ligero y manejable. Hoy el Work Display está dotado con un cristal protector que puede ser sustituido, según las necesidades del fabricante, también por un Touch Panel (Panel táctil) que interacciona con el operador. Ya que se prevé su instalación en el lado del reposabrazos, el Work Display está dotado con 3 enganches que permiten su montaje en cualquier tipo de medio agrícola, y no sólo esto. El Work Display, por tanto, puede ser adoptado también durante el post-montaje, como soporte adicional a la información que se visualiza en el salpicadero principal. Esta es de hecho la tendencia del mercado, a nivel mundial: es decir, sobre todo en los tractores de gama media/pequeña, la de contar con un salpicadero principal y una pantalla manejable y desmontable, para aquella información adicional relacionada esencialmente con la actividad de cada máquina. Y aquí entra en su ayuda la gran configurabilidad que lo caracteriza, que le permite cargar en su interior software adaptable a las necesidades de cada fabricante. Una entrada de vídeo que nuestros técnicos han preparado en el Work Display permite además también ver imágenes mediante una telecámara, para actividades de precision farming. El WD está dotado de zumbador incorporado para proporcionar información sonora de "warning". Actualmente nuestra empresa ha llegado a un acuerdo con SAME DEUTZ-FAHR para el suministro del Work Display en aplicaciones 2012 y ya se han visto los primeros prototipos en Agritechnica, la manifestación europea más importante sobre las máquinas agrícolas.

www.deutz-fahr.com

Today we give you more

Electronics, Electromechanics, Race.

Electronics, Electromechanics, Race. With three dedicated divisions offering an exhaustive range of advanced, high-tech products tailored to customers' needs for the automotive and off-highway markets, MTA is the ideal partner to help your business grow - now more than ever.

MTA, over 50 years of innovation.

